

統合災害情報システム

DIMAPS

(表示イメージ一覧)

1. 事前情報

- CCTV 1 - ①
- ハザード情報 1 - ② ~ 1 - ④
- 水位観測所 1 - ⑤
- ダム 1 - ⑤
- 道路 1 - ⑥
- 自動車 1 - ⑦
- 鉄道 1 - ⑦ ~ 1 - ⑧
- 港湾・漁港 1 - ⑨
- 空港・ヘリポート 1 - ⑨
- 都市 1 - ⑩
- 下水道 1 - ⑩
- 官公庁施設 1 - ⑩
- 行政区域 1 - ⑪
- その他施設 1 - ⑪ ~ 1 - ⑫

2. 被害情報

(1) 地震・津波

- 地震・津波 2 - ①

(2) 被害報

- 河川関係 2 - ②
- ダム関係 2 - ②
- 道路関係 2 - ③
- 鉄道関係 2 - ③
- 自動車関係 2 - ④
- 海事関係 2 - ④
- 港湾関係 2 - ④
- 航空関係 2 - ⑤
- 物流関係 2 - ⑤
- 下水関係 2 - ⑤
- 都市関係 2 - ⑤

◆河川

カメラ名称	日赤
カメラ名称(よみ)	ニッセキ
都道府県名	富山県
市区町村名	富山市
管理機関名	北陸地方整備局
分類	River
URL	リンク

リンクをクリックすると、別ウィンドウで表示

神通川水系 神通川 右岸 6.2k

富山市牛島本町 富山北大橋

2022/06/29 16:50

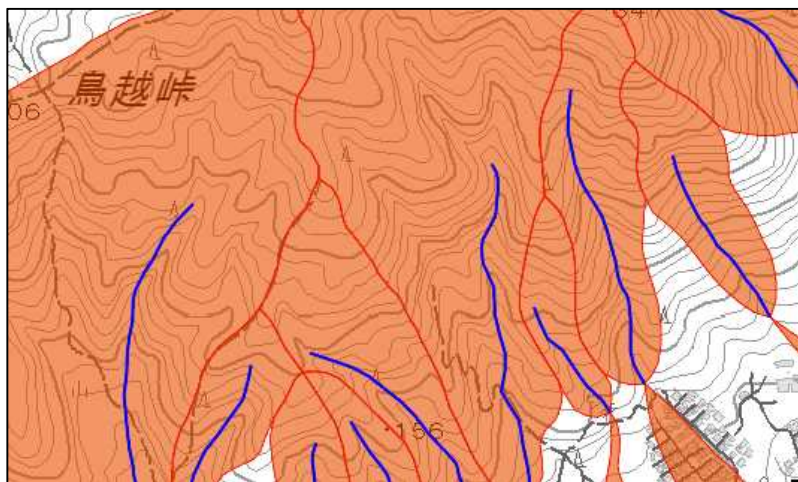
国土交通省 統合災害情報システム(DIMAPS)

事前情報 (ハザード情報)

◆土砂災害危険箇所

※属性情報無し

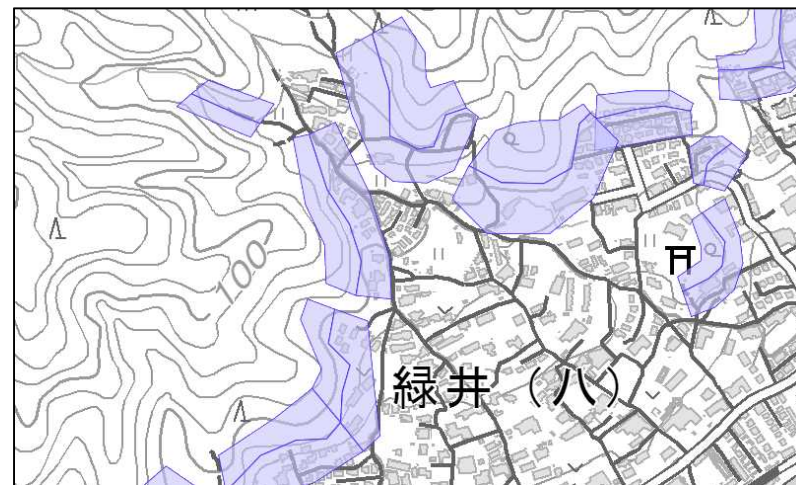
土石流危険渓流 《都道府県が指定する土石流危険渓流の範囲》



◆土砂災害危険箇所

※属性情報無し

急傾斜地崩壊危険箇所 《都道府県が指定する急傾斜地崩壊危険箇所の範囲》



◆土砂災害危険箇所

※属性情報無し

地すべり危険箇所 《都道府県が指定する地すべり危険箇所の範囲》



◆土砂災害危険箇所

※属性情報無し

雪崩危険箇所 《都道府県が指定する雪崩危険箇所の範囲》



事前情報 (ハザード情報)

◆土砂災害警戒区域(急傾斜地の崩壊) ※属性情報無し

■ 土砂災害警戒区域 ■ 土砂災害特別警戒区域

《都道府県が指定する土砂災害警戒区域(急傾斜地の崩壊)の範囲》



◆土砂災害警戒区域(土石流) ※属性情報無し

■ 土砂災害警戒区域 ■ 土砂災害特別警戒区域

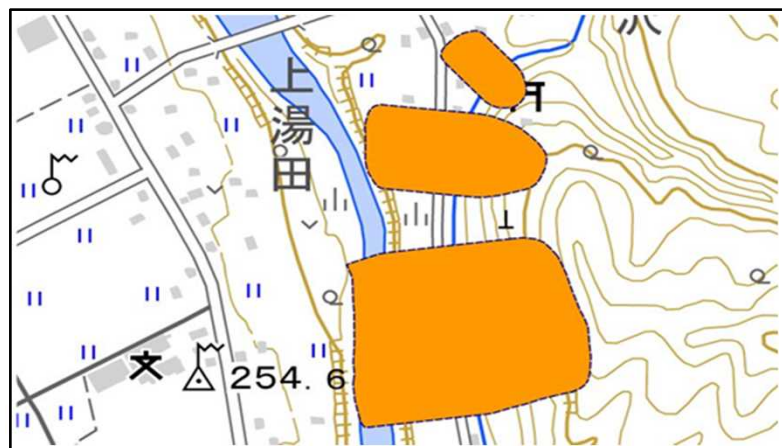
《都道府県が指定する土砂災害警戒区域(土石流)の範囲》



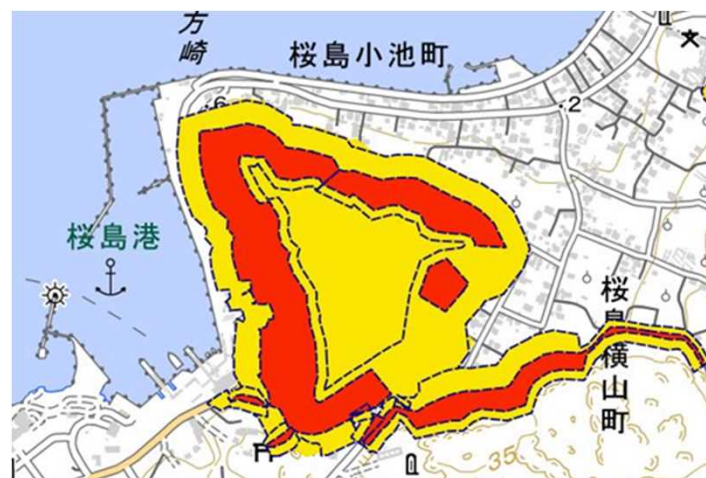
◆土砂災害警戒区域(地すべり) ※属性情報無し

■ 土砂災害警戒区域 ■ 土砂災害特別警戒区域

《都道府県が指定する土砂災害警戒区域(地すべり)の範囲》



※点線で囲まれた区域は、警戒区域もしくは特別警戒区域として指定予定であることを示す



事前情報 (ハザード情報)

◆ 浸水想定区域(浸水想定区域(L1))

※属性情報無し

《河川が氾濫した際に浸水が想定される区域と水深》
 ※10年～100年に1回程度の降雨規模



◆ 浸水想定区域(浸水想定区域(L2))

※属性情報無し

《河川が氾濫した際に浸水が想定される区域と水深》
 ※想定し得る最大規模の降雨(計画規模を上回るもの)









◆ 浸水想定区域(津波想定区域)

※属性情報無し

《津波が発生した際に浸水が想定される区域と水深》



凡例

	浸水想定区域 (0.5m未満)		浸水想定区域 (0.5m～3.0m)
	浸水想定区域 (3.0m～5.0m)		浸水想定区域 (5.0m～10.0m)
	浸水想定区域 (10.0m～20.0m)		浸水想定区域 (20.0m以上)


事前情報（水位観測所、ダム）

◆ダム

 ダム 《全国のダムについて、名称等の位置を整理》



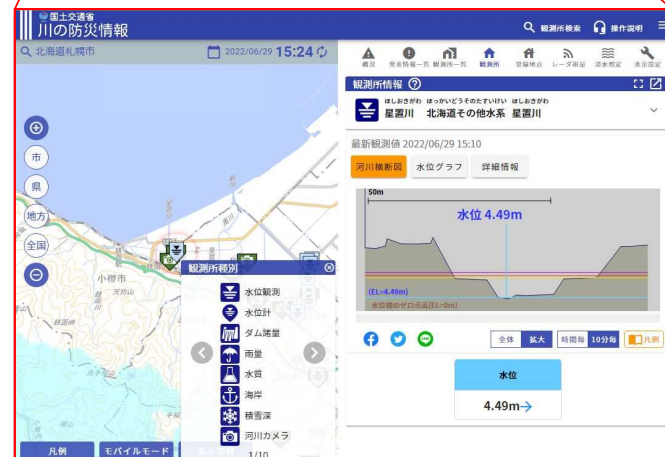
◆水位観測所

 水位観測所

《水位観測所の位置》



リンクをクリックすると、別ウィンドウで表示



◆道路

— 緊急輸送道路

《応急活動のために、緊急車両の通行を確保すべき重要な路線》



◆道路

— 高速道路 《高速道路の位置や路線名等》



◆道路

■ 高速IC・JCT 《高速道路のIC・JCTの位置や名称等》



事前情報（自動車、鉄道）

◆自動車

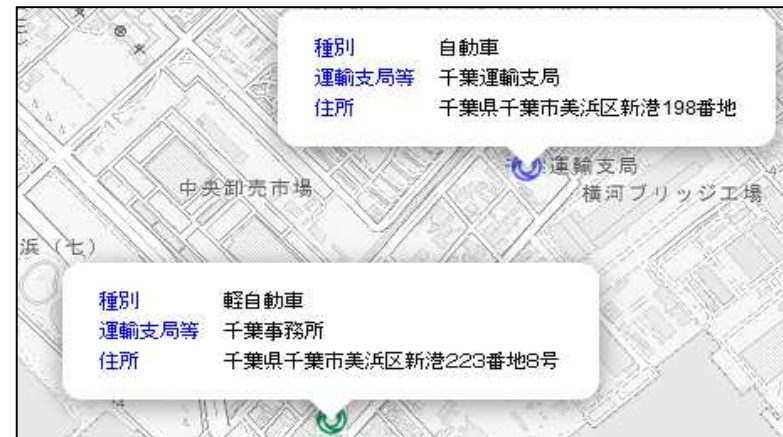
 バスターミナル 《バスターミナルの位置や名称等》



◆自動車

 自動車検査場  軽自動車検査場

《自動車検査場、軽自動車検査場の位置や名称等》



◆鉄道

 新幹線 《新幹線の路線》



◆鉄道

 鉄道 《JR、民鉄、地下鉄等の路線及び駅》



事前情報 (鉄道)

◆鉄道

■ JR在来線 《JR在来線の路線》



◆鉄道

■ その他鉄道 《公営鉄道、民営鉄道、第三セクターの路線》



◆鉄道

■ 駅 《JR、民鉄、地下鉄等の駅》



事前情報（港湾・漁港、空港・ヘリポート）

◆港湾・漁港

🚢 港湾 《港湾法に基づき指定された全国の港湾》



◆港湾・漁港

🚤 漁港 《漁港漁場整備法に基づく漁港》



◆空港・ヘリポート

※属性情報無し

✈️ 空港 《公共用空港・飛行場の位置》



◆空港・ヘリポート

🚁 ヘリポート 《ヘリポートの位置や名称等》



事前情報（都市、下水道、官公庁施設）

◆都市

🏞️ 都市公園 《全国の都市公園法で定める都市公園》



◆下水道

▲ 下水道関連施設《下水道処理場施設およびポンプ場施設の位置》



◆官公庁施設

🏢 国土交通省 《国土交通省関連の施設》



◆官公庁施設

🏢 県庁・市役所 《都道府県庁及び市・区役所、町・村役場》



事前情報（行政区域、その他施設）

◆行政区域

行政区域 《行政区画の境界》



◆その他施設

道の駅 《「道の駅」の位置や名称等》



◆その他施設

避難施設 《地域防災計画に示される避難施設》



◆その他施設

病院 《都道府県から収集した医療機関一覧》



事前情報（その他施設）

◆その他施設

福祉施設

《都道府県・市町村から提供された福祉施設等の位置や名称等》



◆その他施設

指定公共機関 《指定公共機関の位置と名称》



※ 出典について

事前情報では、「国土数値情報」等のデータを活用しております。
各種情報の出典は下記のページにてご確認ください。

・DiMAPSのデータについて

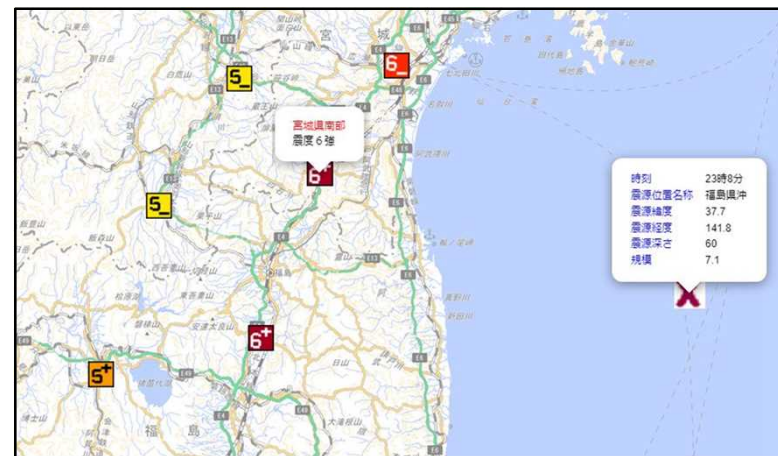
<<https://dimaps.mlit.go.jp/dimaps/source/copyright.html>>

被害情報 (地震・津波)

◆震源・震度



◆震源・震度(簡易版)



◆津波警報・注意報

■ 大津波警報
 ■ 津波警報
 ■ 津波注意報



◆津波の情報

● 観測情報
 ● ポイント到達予想



被害情報 (河川関係、ダム関係)

◆河川

● 一般被害情報



◆河川

● 施設被害状況(国管理)



◆ダム

☒ ダム被害状況



被害情報 (道路関係、鉄道関係)

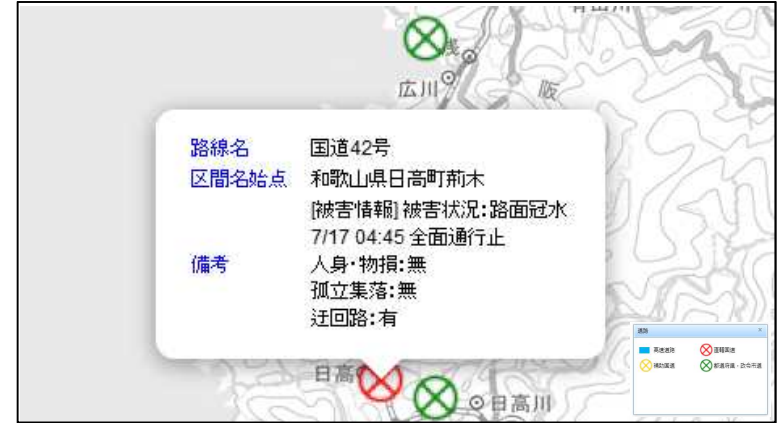
◆道路

高速道路被災状況



◆道路

直轄国道・補助国道・都道府県・政令市道



◆鉄道

鉄道関係運行状況




凡例

道路

-  高速道路
-  補助国道
-  直轄国道
-  都道府県・政令市道


被害情報（自動車関係、海事関係、港湾関係）


◆自動車

 バスターミナル被害状況




◆自動車

 自動車検査場

 軽自動車検査場




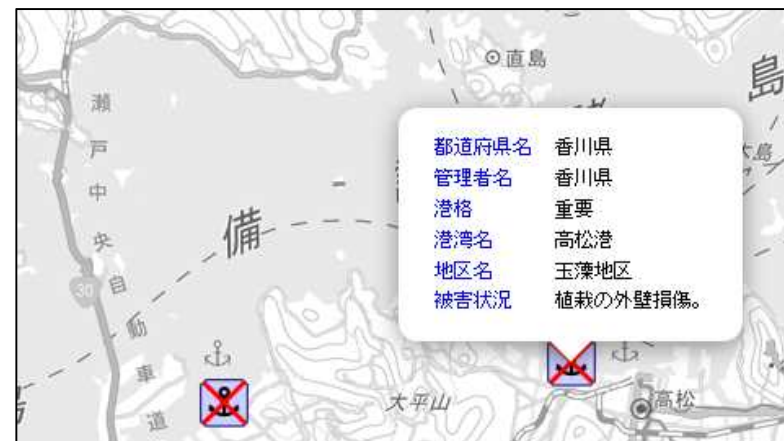
◆海事

 海事運行状況



◆港湾

 施設被害状況



被害情報（航空関係、物流関係、下水関係、都市関係）

◆航空

✖ 施設被害状況



◆物流

✖ トラックターミナル被害状況



◆下水道

✖ 下水道処理施設被害状況



◆都市

✖ 公園被害状況

