



NINTENDO
SWITCH™





NINTENDO
SWITCH™





**KIEDY CHCESZ, GDZIE CHCESZ,
Z KIM CHCESZ**



Joy-Con (L)

Uchwyt Joy-Con

Joy-Con (R)



Idealnie pasuje do dłoni



Konsola Nintendo Switch

Wymiary: 101mm x 173mm x 13,9mm

Waga: 297g

Wyjście wideo: do 1920x1080, 60 fps

W trybie TV potrzebny kabel HDMI

Wyjście audio: wspiera liniowe PCM 5,1 ch

W trybie TV potrzebny kabel HDMI

Stacja dokująca Nintendo Switch

Wymiary: 104mm x 173mm x 54mm

Waga: około 327 g

Porty USB: dwa kompatybilne porty USB 2.0 z boku, jeden z tyłu*.

*Początkowo ze wsparciem dla USB 2.0. Wsparcie dla USB 3.0 zostanie dodane w przyszłej aktualizacji.

- Złącze systemowe
- Port zasilacza AC
- Port HDMI

Graj wszędzie, zmieniając sposób rozgrywki

1.

Odłącz
Joy-Cony

Wysuń Joy-Cony z uchwytu Joy-Con



2.

Wsuń Joy-Cony
do konsoli

Po odłączeniu Joy-Conów możesz wsunąć je
do konsoli Nintendo Switch



3.

**Wyciągnij konsolę
ze stacji dokującej**

Po wyciągnięciu Nintendo Switch ze stacji dokującej gra, która wyświetlana była na telewizorze, automatycznie pojawi się na ekranie konsoli.



**Konsola
stacjonarna
w drodze**



Nie przeszedłeś kiedyś gry z powodu braku czasu?

Konsola Nintendo Switch może dopasować się do sytuacji, dzięki czemu możesz grać w to co chcesz, niezależnie od tego, jak mało masz czasu.

To nowa era, w której nie musisz zmieniać swojego życia, aby grać – teraz to konsola zmieni się, aby dopasować się do twojego życia.

Ciesz się grami kiedykolwiek, gdziekolwiek, z kimkolwiek, dzięki elastycznym trybom rozgrywki.





Tryb TV




Tryb stołowy

Trzy tryby rozgrywki



Tryb przenośny



Zbierz się
dookoła ekranu
i ciesz się
graniem w grupie.

Trzy tryby rozgrywki 1

Tryb TV

Podłącz konsolę do TV, żeby każdy mógł cieszyć się grą, od dzieci do dorosłych. To wspaniały sposób cieszenia się grą z rodziną i znajomymi w domu.



Dziel się ekranem,
dziel się zabawą.

Trzy tryby rozgrywki 2

Tryb stołowy





Jeśli nie masz dostępu do telewizora, przesuń podstawkę przy-
mocowaną do Nintendo Switch i podaj znajomemu Joy-Con,
aby zagrać wspólnie lub porywalizować na ekranie konsoli.

Nieś ze sobą piękny, duży ekran
wszędzie, gdzie pójdziesz.



Trzy tryby rozgrywki 3

Tryb przenośny



Ciesz się rozgrywką taką samą jak na ekranie telewizora, teraz wyczuwając ją pod swoimi palcami. Graj we wciągające tytuły, o których zagranie w drodze nie pomyślałbyś nigdy wcześniej, kiedykolwiek, gdziekolwiek.

**Rozmiar konsoli w trybie przenośnym
(z przymocowanymi Joy-Conami)**

Rozmiar	102mm x 239mm x 13,9mm* *Uwaga: w najgrubszym miejscu 28,4 mm, od czubków galek analogowych do końca przycisków ZL/ZR.
Waga	398g
Ekran	Pojemnościowy ekran dotykowy / 6,2" LCD / rozdzielczość 1280 x 720

A photograph of four men sitting on a light-colored sofa in a living room at night, playing video games. They are all smiling and looking towards the right. The man on the far left is wearing a dark blue t-shirt and brown pants. The man next to him has a large afro and is wearing a plaid shirt. The man in the center is wearing a green hoodie and blue jeans. The man on the far right is wearing a grey t-shirt and blue jeans. In front of them is a white coffee table with a white mug, a glass of water, a bowl of snacks, and a magazine. Large windows in the background show a city skyline at night.

Multiplayer



Lokalny multiplayer

Gracze mogą zsynchronizować ze sobą do ośmiu konsol Nintendo Switch, aby rywalizować lub współpracować ze sobą w grach multiplayer.



Online Multiplayer

Jeśli wykupisz subskrypcję online Nintendo Switch*, możesz grać ze znajomymi z daleka, a także z graczami z całego świata. Subskrybenci mogą także zsynchronizować dedykowaną aplikację na urządzenia mobilne, aby ustalać terminy gier, spotykać się w lobby online oraz używać chatu głosowego podczas grania.

*Ta płatna subskrypcja dostępna będzie za darmo do czasu jej oficjalnej premiery jesienią 2017. Więcej informacji na temat subskrypcji online znajdziesz na oficjalnej stronie Nintendo.

Funkcje

Wi-Fi
(IEEE 802.11 a/b/g/n/ac)
W trybie TV można korzystać także z sieci przewodowej LAN za pomocą komercyjnie dostępnego adaptera LAN

Joy-Con

Konsola Nintendo Switch posiada kontrolery z każdej strony, które działają razem: Joy-Cony.

Po włożeniu dwóch Joy-Conów do uchwytu Joy-Con będą one działały jak tradycyjny kontroler. Bez uchwytu działają jak dwa osobne, w pełni funkcjonalne kontrolery.

Dzieląc się jednym Joy-Conem z przyjacielem, możesz rywalizować z nim lub grać razem w gry multiplayer.

Oprócz grania pojedynczym Joy-Conem, trzymając go w pionie lub poziomie, możesz także używać obu Joy-Conów na raz, trzymając po jednym w każdej ręce.

Przymocuj dołączone do opakowania opaski Joy-Con i wsuń je na swoje nadgarstki, aby cieszyć się sterowaniem za pomocą ruchu.

Trzymając Joy-Cony bokiem, zyskasz łatwy dostęp do przycisków SL/SR.



Opaska Joy-Con



**Dziel się
zabawą**





Joy-Con:
ewolucja
świata gier



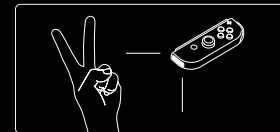
Zmysł dotyku wykraczający poza zwyczajne wibracje

Wyobraź sobie, że Joy-Con jest szklanką wypełnioną kostkami lodu. Dzięki wibracjom HD podczas poruszania i przechylania Joy-Conem poczujesz obijające się w środku kostki lodu. Jest jedna, druga... Wibracje HD są tak realistyczne, że możesz nawet powiedzieć, jak dużo kostek jest w środku, prawie tak, jakbyś naprawdę trzymał w dłoni szklankę.

Funkcja wibracji HD zawarta w Joy-Conach tworzy immersyjne doświadczenie rozgrywki, którego stworzenie nie jest możliwe przy użyciu samych dźwięków oraz obrazów.

Poczuj kształt, ruch oraz odległość

Czujnik ruchu IR w Joy-Conie (R) potrafi rozpoznać odległość, kształt oraz ruch przedmiotów zarejestrowanych przez kamerę. Przykładowo, potrafi on powiedzieć, czy gracz pokazuje papier, kamień czy nożyce. Dzięki tej funkcji będzie więcej możliwości rozgrywki niż kiedykolwiek przedtem!



Rozpoznasz go dzięki przyciskowi – Funkcje Joy-Cona (L)

Przycisk –

Przycisk Capture – wykonuje zrzuty ekranu podczas rozgrywki

- Po przyszłej aktualizacji będzie można nakreślić także materiał wideo. Niektóre gry mogą posiadać momenty, w których niemożliwe będzie wykonanie zrzutów ekranu.



Funkcje Joy-Cona (L) oraz Joy-Cona (R)

- Gałki analogowe, które można wciskać i używać także jako przycisku
- Przyciski A/B/X/Y (Przyciski Góra/Dół/Lewo/Prawo)
- Przyciski L/R oraz ZL/ZR na górze kontrolera, jeden z przodu, jeden z tyłu
- Przyciski SL/SR, których można używać, trzymając Joy-Cony w pozycji poziomej
- Przyspieszeniometer wyczuwa ruch oraz zmiany w kącie nachylenia
- Żyroskop wykrywa kąt nachylenia oraz prędkość obrotów
- Wibracje HD są w stanie stworzyć zróżnicowane, precyzyjne wibracje

Rozpoznasz go dzięki przyciskowi + Funkcje Joy-Cona (R)

Przycisk +

Czytnik NFC ukryty w środku; czyta dane figurtek amiibo

Przycisk HOME

Czujnik ruchu IR wykrywa kształty, ruch oraz odległość








NINTENDO
SWITCH™





7
www.pegi.info



WYRUSZ DO KOŁA ŚWIATA NA PRZYGODĘ, KTÓRA ZRYWA CZAPKI Z GŁÓW

Dołącz do Mario w jego ogromnej przygodzie 3D dookoła świata! Używaj nowych niesamowitych zdolności Mario, aby zbierać Księżycy napędzające Odysseę - twój statek powietrzny, a ostatecznie uratować Księżniczkę Peach przed matrymonialnymi planami Bowsera! Ta trójwymiarowa przygoda Mario napakowana jest sekretami i niespodziankami, a dzięki nowym zdolnościom takim jak Cap Throw, Cap Jump oraz Capture doświadczysz zabawnej i ekscytującej rozgrywki, jakiej w grach z Mario jeszcze nie widziałeś. Przygotuj się na podróże do dziwnych i zaskakujących miejsc z dala od Grzybowego Królestwa!



Super Mario Odyssey

- **Gatunek:** Akcja, Platformówka
- **Wydawca:** Nintendo
- **Premiera:** Już w sprzedaży

Dostępne tryby gry	 Tryb TV	 Tryb stołowy	 Tryb przenośny
	1-2	1-2	1

Online*: Do 8 graczy Lokalnie: Do 2 graczy

*Połączenie internetowe jest wymagane do rozgrywki online. Rejestracja i połączenie z kontem Nintendo Account oraz zaakceptowanie regulaminów Nintendo Account Agreement i Privacy Policy jest wymagane. Usługi internetowe wymagają konta Nintendo Account. Od początku roku 2018 wybrane usługi internetowe będą także wymagały płatnego abonamentu. Dostępność płatnych usług online może być ograniczona geograficznie.



FIFA 18

FIFA
OFFICIAL LICENSED PRODUCT





EXCHANGE YOUR PLAYERS

Earn Great Rewards

Permanently exchange players from your Club to complete Challenges.

In return, you'll receive awesome rewards, including prizes that can only be earned in Squad Building Challenges.



⏪ Advance ⏩ Back

NEW TO YOU - NEW CAREERS

Manager Career

As a manager your main job is to pick the best possible team and tactics for each match, build a great squad of players and keep them all happy, if that's possible.



Player Career

Begin as a young prodigy and work your way up through the football world, to go from a nobody to a club legend. Eventually you may choose to retire and continue as a manager.



⏪ Advance ⏩ Back



SQUAD BUILDING CHALLENGES

Welcome to SBC

A mode that tests your squad building skills in exchanges for exclusive SBC rewards.



⏪ Advance ⏩ Back



FIFA 18 – ZAPROJEKTOWANA POD NINTENDO SWITCH

EA SPORTS™ FIFA 18 na konsolę Nintendo Switch to najbardziej wciągająca, społecznościowa i autentyczna gra piłkarska kiedykolwiek stworzona z myślą o konsolach Nintendo. Dzięki bogactwie opcji w grze EA SPORTS™ FIFA 18 na Nintendo Switch możesz teraz grać w najpopularniejszą dyscyplinę sportową na świecie, kiedy chcesz, gdzie chcesz i na wiele wyjątkowych sposobów.

EA SPORTS™ FIFA 18 na Nintendo Switch™

- **Gatunek:** Piłka nożna, Sportowa
- **Wydawca:** EA Sports
- **Premiera:** Już w sprzedaży

Dostępne tryby gry	Tryb TV	Tryb stołowy	Tryb przenośny
	1-4	1-4	1

Online*: Do 4 graczy Lokalnie: Do 4 graczy

*Połączenie internetowe jest wymagane do rozgrywek online. Rejestracja i połączenie z kontem Nintendo Account oraz zaakceptowanie regulaminów Nintendo Account Agreement i Privacy Policy jest wymagane. Usługi internetowe wymagają konta Nintendo Account. Od początku roku 2018 wybrane usługi internetowe będą także wymagały płatnego abonamentu.
Dostępność płatnych usług online może być ograniczona geograficznie. Akceptacja umowy użytkownika EA (terms.ea.com) oraz polityki prywatności i plików cookie (privacy.ea.com) jest wymagane. Należy mieć 13 lat lub więcej oraz posiadać połączenie internetowe i konto EA, aby korzystać z opcji online.

12
www.pegi.info





ZWIEDZAJ, PRZETRWAJ, WALCZ. WKRO CZ DO ŚWIATA PRZYGODY.

Podróżuj przez pola, lasy oraz wzgórza, odkrywając, co stało się ze zrujnowanym królestwem Hyrule w tej czarującej przygodzie pod gołym niebem. Na kanapie lub w drodze, podróżuj przez królestwo Hyrule na swój sposób z konsolą Nintendo Switch.

THE LEGEND OF ZELDA BREATH OF THE WILD
THE MASTER TRIALS
EXPANSION PASS - DLC PACK 1

Zawiera tryb Trial of the Sword, tryb Master Mode, tryb Hero Path, medalion podróżniczy oraz nowe uzbrojenie.

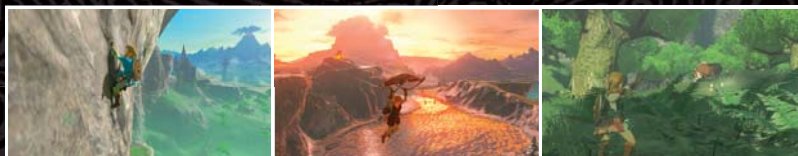
Nintendo
eShop

Możesz przedłużyć swoją niezapomnianą przygodę dzięki The Legend of Zelda: Breath of the Wild - Expansion Pass.

Expansion Pass daje ci dostęp do dwóch nowych rozszerzeń DLC oraz trzech nowych skrzyń ze skarbem.

THE LEGEND OF ZELDA BREATH OF THE WILD
THE CHAMPIONS' BALLAD
EXPANSION PASS - DLC PACK 2

Drugie rozszerzenie DLC zawiera nowy labirynt, nową historię oraz jeszcze więcej zwań.



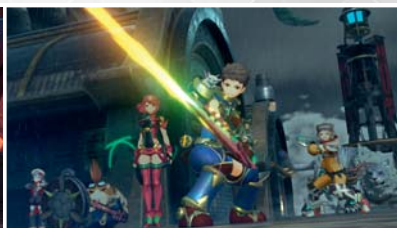
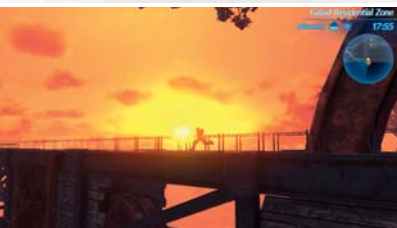
The Legend of Zelda: Breath of the Wild

- Gatunek: Akcja, Przygoda
- Wydawca: Nintendo
- Premiera: Już w sprzedaży

Dostępne tryby gry	Tryb TV	Tryb stołowy	Tryb przenośny
	1	1	1

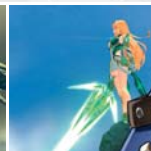
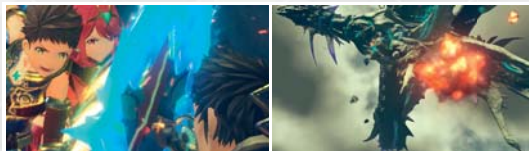
Xenoblade Chronicles 2





WYRUSZ NA POSZUKIWANIE RAJSKIEGO ELYSIUM Z TOWARZYSZKĄ O IMIENIU PYRA.

Przeceśnij nieskończony ocean chmur, gdzie ostatnie pozostałości cywilizacji przetrwały na grzbietach olbrzymich bestii zwanych Tytanami. Poznaj historię Rexa i jego nowej przyjaciółki, Pyry, która okazuje się być tajemniczą istotną znaną jako Blade i obdarza Rexa ogromną mocą. Razem wyruszają na poszukiwanie Elysium - zaginionego raju ludzkości, z którego pochodzi Pyra.



Xenoblade Chronicles 2

- Gatunek: RPG
- Wydawca: Nintendo
- Premiera: 01. 12. 2017

Dostępne tryby gry	 Tryb TV	 Tryb stołowy	 Tryb przenośny
	1	1	1

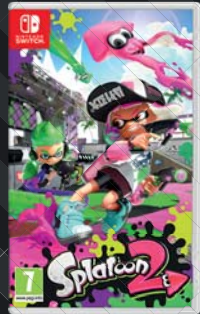
Splatoon 2





PRZETRWAJĄ NAJCZYSTSI

Dobrze znane bitwy o teren 4 na 4 powracają wraz z nowymi mapami, ubraniami oraz bronią takimi jak dwuręczne Splat Dualies. Niezależnie od tego, czy używasz kontrolera Nintendo Switch Pro (sprzedawany oddzielnie) czy Joy-Conów, możesz strzelać atramentem za pomocą sterowania ruchowego zarówno w meczach lokalnych, jak i online*.



Splatoon 2

• Gatunek: Akcja, Strzelanka • Wydawca: Nintendo • Premiera: Już w sprzedaży

Dostępne tryby gry	Tryb TV	Tryb stółowy	Tryb przenośny
	1	1	1

Online*: Do 8 graczy Lokalnie: Do 8 graczy



*Połączenie internetowe jest wymagane do rozgrywki online. Rejestracja i połączenie z kontem Nintendo Account oraz zaakceptowanie regulaminów Nintendo Account Agreement i Privacy Policy jest wymagane. Usługi internetowe wymagają konta Nintendo Account. Od początku roku 2018 wybrane usługi internetowe będą także wymagały płatnego abonamentu. Dostępność płatnych usług online może być ograniczona geograficznie.

12
www.pegi.info





WALCZ ZA POMOCĄ SPRĘŻYNOWYCH RAMION W BIJATYCE, JAKIEJ ŚWIAT NIE WIDZIAŁ!

Ta jedyna w swoim rodzaju multiplayerowa bijatyka to połączenie boksu i strzelaniny, w której do walki staje totalnie unikatowy wachlarz zawodników. Dobierz sprężynowe ramiona do walki, a następnie chwyć po jednym kontrolerze Joy-Con w obie dłonie i wyprowadzaj ciosy z prawej i lewej strony. Skacz, rób unik i podkręcaj swoje ataki przekręcając kontrolery nadgarstkami!



ARMS

• Gatunek: Bijatyka • Wydawca: Nintendo • Premiera: Już w sprzedaży

Dostępne tryby gry	 Tryb TV	 Tryb stołowy	 Tryb przenośny
		1-4	1-4

Online*: Do 4 graczy Lokalnie: Do 4 graczy



*Połączenie internetowe jest wymagane do rozgrywki online. Rejestracja i połączenie z kontem Nintendo Account oraz zaakceptowanie regulaminów Nintendo Account Agreement i Privacy Policy jest wymagane. Usługi internetowe wymagają konta Nintendo Account. Od początku roku 2018 wybrane usługi internetowe będą także wymagały płatnego abonamentu. Dostępność płatnych usług online może być ograniczona geograficznie.

MARIOKART DELUXE 8

3
www.pegi.info



Mario Kart 8 Deluxe

• Gatunek: Wyścigi, Akcja • Wydawca: Nintendo • Premiera: Już w sprzedaży

Dostępne tryby gry	 Tryb TV	 Tryb stołowy	 Tryb przenośny
	1-4	1-4	1

Online*: Do 12 graczy Lokalnie: Do 8 graczy

TOR WYŚCIGOWY MOŻE BYĆ WSZĘDZIE! WYŚCIGI I WALKI - TERAZ W EDYCJI DELUXE!

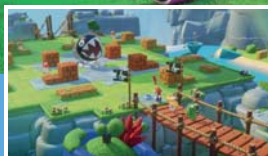
Ciesz się definitywną edycją Mario Kart 8 tam, gdzie chcesz, kiedy chcesz i nawet z ośmioma znajomymi w lokalnej, bezprzewodowej rozgrywce wieloosobowej. Powracają wszystkie ulubione postacie i trasy, a na linię startu dołączają nowi kierowcy. Gracze mogą teraz trzymać dwa przedmioty jednocześnie, a tryb Battle doznał się gruntownego liftingu!



UBISOFT

MARIO + RABBIDS KINGDOM BATTLE

7
www.pegi.info



Mario + Rabbids® Kingdom Battle

• Gatunek: Strategia turowa • Wydawca: Ubisoft • Premiera: Już w sprzedaży

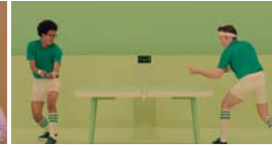
Dostępne tryby gry	 Tryb TV	 Tryb stółowy	 Tryb przenośny
		1-2	1-2

EPICKA PODRÓŻ Z 8 HEROSAMI!

Dwa światy spotykają się w Mario + Rabbids® Kingdom Battle - szalonej, strategicznej przygodzie stworzonej na wyłączność na Nintendo Switch. Zbierz najdziwniejszą drużynę bohaterów i przywróć porządek w Grzybowym Królestwie. Przebij się przez cztery pokrecone światy wypełnione ekscytującymi walkami turowymi, wymagającymi zagadkami i nieprzewidywalnymi przeciwnikami.



7
www.pegi.info



Zawiera także
wiele innych
gier!



STAŃCIE TWARZĄ W TWARZ I... 1-2-SWITCH!

Patrz na twarz przeciwnika, nie na ekran! Odłącz kontrolery Joy-Con od konsoli, podaj jeden przeciwnikowi i gotowe! Czas na pojedynek! W 1-2-Switch grać może każdy. Po prostu spojrz przeciwnikowi w oczy i przygotuj się na odkrycie wielu niespotykanych funkcji Joy-Conów, włączając w to wibracje HD oraz zaawansowane sterowanie za pomocą ruchu.

Look each other
in the eye!

Większość konkurencji
wymaga udziału dwóch
graczy

1-2-Switch

• Gatunek: Impreza twarzą w twarz • Wydawca: Nintendo • Premiera: Już w sprzedaży

Dostępne tryby gry	Tryb TV	Tryb stołowy	Tryb przenośny
	2	2	-

Snipperclips™ PLUS

CUT IT OUT. TOGETHER!



Snipperclips Plus – Cut it out, together!

- **Gatunek:** Akcja, Logiczna • **Wydawca:** Nintendo
- **Premiera:** Snipperclips Plus: 10.11.2017 / Snipperclips: Już w sprzedaży (cyfrowo)

Dostępne tryby gry	Tryb TV	Tryb stołowy	Tryb przenośny
		1-4	1-4

ROZMAWIAJCIE, WSPÓŁPRACUJCIE I UŻYJCIE WYOBRAŹNI DO ROZWIĄZYWANIA ZAGADEK

Rozwiążcie zagadki wycinając postacie z papieru w nowe kształty w tej nowej i kreatywnej grze logicznej pełnej akcji. Nie ma jednego sposobu na rozwiązywanie zagadek – możecie zrobić wszystko, co tylko zadziała! Ta rozszerzona wersja gry zawiera nowe poziomy, nowe wyzwania oraz nowe mechaniki! Posiadacze pierwotnej wersji mogą kupić dodatkową zawartość ze sklepu Nintendo eShop*.

MINECRAFT

NINTENDO SWITCH EDITION

INCLUDES
SUPER MARIO
MASH-UP PACK



Minecraft: Nintendo Switch Edition

- **Gatunek:** Akcja, Przygoda
- **Wydawca:** Mojang AB
- **Premiera:** Już w sprzedaży (cyfrowo)

Nintendo eShop

Dostępne tryby gry	Tryb TV	Tryb stolowy	Tryb przenośny
	1-4	1-4	1

Online*: Do 8 graczy Lokalnie: Do 8 graczy

MINECRAFT TO GRA O BUDOWANIU Z KLOCKÓW I PRZEŻYWIANIU PRZYGÓD.

Odkrywaj losowe generowane światy i wznos wspaniałe budowle - od zwykłych domków po największe pałace. Graj w trybie Creative korzystając z nieograniczonych surowców lub wgrzyź się w rozgrywkę w trybie Survival, tworząc oręż i uzbrojenie do odparcia groźnych mobów.



DOŁĄCZ DO EPICKO SZYBKIEJ WALKI O OCALENIE ŚWIATA, ZNISZCZONEGO PRZEZ DR. EGGMANA WSPÓŁ Z INFINITE - NOWEGO TAJEMNICZEGO WROGA!

W grze Sonic Forces pomagasz tytułowemu Sonikowi zebrać armię, która wyrwie świat z łap chaosu i destrukcji. Ciesz się ponadźwiękową akcją w trzech unikalnych stylach rozgrywki jako Classic Sonic, Modern Sonic oraz stworzony przez ciebie Hero Character. Dołącz do powstania!

Sonic Forces

- **Gatunek:** Akcja, Platformówka
- **Wydawca:** SEGA
- **Premiera:** Już w sprzedaży

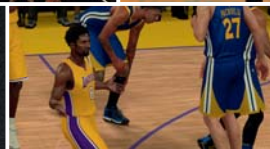
Dostępne tryby gry	Tryb TV	Tryb stolowy	Tryb przenośny
	1	1	1

KYRIE IRVING

NBA 2K18



NBA 2K18 ©2017 Take-Two Interactive Software. Published by Take-Two Interactive Software, Inc. Developed by Visual Concepts. © 2005-2017 Take-Two Interactive Software and its subsidiaries. All rights reserved. 2K, the 2K logo, and Take-Two Interactive Software are all trademarks and/or registered trademarks of Take-Two Interactive Software, Inc. The NBA and NBA member team identifications are the intellectual property of NBA Properties, Inc. and the respective NBA member teams. © 2017 NBA Properties, Inc. All Rights Reserved.



UZNANA SYMULACJA KOSZYKÓWKI WBIEGA NA NINTENDO SWITCH!

Najlepiej oceniana* doroczna seria sportowa obecnej generacji powraca dzięki NBA 2K18 i kontynuuje chlubną tradycję "złotego standardu symulacji koszykówki" (za: Sports Gamers Online), oferując niezrównany realizm i prawdziwe rozgrywki NBA. Stwórz swojego gracza dzięki opcji MyPLAYER i napisz własną historię w nowej otwartej dzielnicy. Zbuduj swój "Dream My Team", weź udział w rozgrywkach ligowych lub stań do rywalizacji przeciwko innym graczom z całego świata.

*Według ocen Metacritic.com z lat 2008-2016.

NBA 2K18

- **Gatunek:** Symulacja koszykówki
- **Wydawca:** 2K
- **Premiera:** Już w sprzedaży

Dostępne tryby gry	TV	Tryb TV	Stół	Tryb stołowy	Przenośny	Tryb przenośny
		1-4		1-4		1

Online*: Do 10 graczy Lokalnie: Do 4 graczy

*Połączenie internetowe jest wymagane do rozgrywek online. Rejestracja i połączenie z kontem Nintendo Account oraz zaakceptowanie regulaminów Nintendo Account Agreement i Privacy Policy jest wymagane. Usługi internetowe wymagają konta Nintendo Account. Od początku roku 2018 wybrane usługi internetowe będą także wymagały płatnego abonamentu. Dostępność płatnych usług online może być ograniczona geograficznie. Do gry wymagane jest pobranie danych z Internetu oraz posiadanie karty microSD (zalecane przynajmniej 32 GB)



ポケモン POKÉMON TOURNAMENT DX



Pokkén Tournament DX

- **Gatunek:** Bijatyka
- **Wydawca:** Nintendo
- **Premiera:** Już w sprzedaży

Dostępne tryby gry	 Tryb TV	 Tryb stołowy	 Tryb przenośny
		1-2	1-2

Online*: Do 2 graczy Lokalnie: Do 2 graczy

POKÉMONY NA NINTENDO SWITCH

Oto pierwsza gra z serii Pokémon na konsolę Nintendo Switch. Przejmij bezpośrednią kontrolę nad jednym z przeszło 20 unikatowych Pokémonowych wojowników i walcz z innymi Pokémonami na ubitej ziemi. Wezwij na pomoc Pokémony wspomagające, aktywuj potężne ataki Burst i wywalcz sobie drogę na podium. Dzięki nowym trybom gry i opcjom rywalizacji ze znajomymi Pokkén Tournament DX to najlepsza szansa na zostanie mistrzem Ligi Ferrum!

FIRE EMBLEM WARRIORS



Fire Emblem Warriors

- Gatunek: Akcja • Wydawca: Nintendo
- Premiera: Już w sprzedaży

Dostępne tryby gry	Tryb TV	Tryb stołowy	Tryb przenośny
	1-2	1-2	1

BOHATEROWIE Z CAŁEGO UNIWERSUM FIRE EMBLEM W JEDNEJ GRZE!

Walcz z zastępami żołnierzy i potworów jako Marth, Xander, Corrin i inni herosi ze świata Fire Emblem. Wyprawdzaj potężne ataki w stylu znanym z serii Dynasty Warriors. Pokieruj zarówno powracającymi jak i nowymi wojownikami Fire Emblem, wydawaj strategiczne rozkazy w ogniu bitwy, łącz postacie w bitewne tandemy i wiele więcej.

Lokalnie: Do 2 graczy



The Elder Scrolls V

SKYRIM



PRZEŻYJ INNE ŻYCIE W INNYM ŚWIECIE W TEJ LEGENDARNEJ GRZE Z OTWARTYM ŚWIATEM

The Elder Scrolls V: Skyrim® - epicka gra fantasy od Bethesda Game Studios® i laureat ponad 200 nagród Gra Roku - nareszcie na Nintendo Switch! Legendarna przygoda w otwartym świecie, która pozwala ci zostać, kim chcesz, i robić, co zechcesz, teraz może wydarzyć się tam, gdzie chcesz: przed telewizorem lub poza domem. Elder Scrolls V: Skyrim na Nintendo Switch zawiera zupełnie nowe opcje, takie jak sterowanie ruchowe podczas walk i włamywania, stroje i uzbrojenie inspirowane serią The Legend of Zelda oraz współpracę z figurkami amiibo (sprzedawanymi osobno).



The Elder Scrolls V: Skyrim

- **Gatunek:** RPG, Akcja
- **Wydawca:** Bethesda Softworks
- **Premiera:** Już w sprzedaży

Dostępne tryby gry	 Tryb TV	 Tryb stołowy	 Tryb przenośny
	1-2	1-2	1

18

www.pegi.info

ROCKSTAR GAMES PRESENTA

L.A. Noire

MROCZNY I BRUTALNY THRILLER KRYMINALNY ROZGRYWAJĄCY SIĘ
W L.A. W LATACH CZTERDZIESTYCH



W czasach powojennego złotego wieku Hollywood Cole Phelps, detektyw policji Los Angeles, zostaje wplątany w losy miasta, które tonie od własnego sukcesu. Korupcja szleje, handel narkotykami kwitnie, a statystyki zabójstw biją kolejne rekordy. W swojej walce o awans i wyboru tego, co słuszne, Phelps musi odkryć prawdę kryjącą się za serią podpalen, wymuszeń i brutalnych morderstw. Walcząc z półświatkiem, a nawet ze współpracownikami z wydziału, Phelps rusza w pościg za tajemnicą, która wstrząśnie zgnitym sercem miasta.

L.A. Noire korzysta z rewolucyjnej technologii animacji twarzy, która potrafi oddać najdrobniejszy detal gry aktora. Gra łączy zapierającą dech w piersiach akcję z prawdziwą detektywistyczną robotą w unikatowe interaktywne doświadczenie. Rozwiąż brutalne zbrodnie, spiski i intrzygi inspirowane prawdziwymi przestępstwami z Los Angeles roku 1947 – jednego z najgorszych okresów w historii miasta. Szukaj wskazówek, ścigaj podejrzanych i przesłuchuj świadków w swojej krucjacie po prawdę w mieście, w którym każdy ma coś do ukrycia.

- Zawiera pełną wersję gry i wszystkie dodatki DLC oraz nowe przedmioty do zbierania i stroje do odblokowania, każdy z unikatową umiejętnością.
- Zawiera szereg udogodnień stworzonych z myślą o grze na konsoli Switch, w tym tryb sterowania kontrolerami Joy-Con z wykorzystaniem gestów i wibracji HD, a także nowe ustawienia kamery z nadramienia oraz sterowanie dotykowe w trybie przenośnym.

L.A. Noire®

- Gatunek: Akcja, Przygoda
- Wydawca: Rockstar Games
- Premiera: Już w sprzedaży

Dostępne tryby gry	 Tryb TV	 Tryb stolowy	 Tryb przenośny
	1	1	1

18

NINTENDO
SWITCH

Rockstar Games, Inc. ©2006-17. Rockstar Games, L.A. Noire, and R* are marks/logos/copyrights of Take Two Interactive. Portions (c) Copyright Master Licensing, Inc., 2017, all rights reserved. Naked City and Naked City related trademarks and trade dress are trademarks of Master Licensing, Inc.

ROCKSTAR GAMES PRESENTA

L.A. Noire

Legendarny thriller kryminalny w zupełnie nowym wydaniu.



Just Dance 2018

- **Gatunek:** Gra taneczna
- **Wydawca:** Ubisoft
- **Premiera:** Już w sprzedaży

Dostępne tryby gry	TV mód	Tryb stolowy	Tryb przenośny
	1-6	1-6	1

Online*: Do 8 graczy Lokalnie: Do 2 graczy

NIE WAŻNE, SKĄD POCHODZISZ, ILE MASZ LAT, CZY JESTEŚ MISEM PANDA ALBO MARCHEWKĄ.

Podgłośnij dźwięk i uwolnij swojego wewnętrznego tancerza, ponieważ Just Dance 2018 z każdego zrobi mistrza parkietu! Niezależnie czy jesteś organizatorem imprezy, początkującym tancerzem, czy profesjonalistą szukającym nowych wyzwań, nigdy nie było tak łatwo po prostu tańczyć jak w Just Dance 2018! Naśladuj taneczne ruchy i pocznij rytm muzyki dzięki wibracjom HD. Tańcz do układów stworzonych specjalnie z myślą o Nintendo Switch.

WWE 2K18



WWE 2K18

- Gatunek: Sportowa, Bijatyka
- Wydawca: 2K
- Premiera: 21.11.2017

Dostępne tryby gry	Tryb TV	Tryb stołowy	Tryb przenośny
	1-4*	1-4*	1

: Wymaga przynajmniej jeden Joy-Con dla każdego grającego Online: Do 6 graczy Lokalnie: Do 4 graczy

Walki WWE powracają na konsole Nintendo dzięki WWE 2K18, pierwszej odsłonie serii na Nintendo Switch! Z gwiazdą Sethem Rollinsem na okładce, WWE 2K18 pozwala ci być jeszcze bliżej ringu dzięki większej akcji, wspaniałej grafice, dramatyzmowi walk, ekscytującej rozgrywce, nowym trybom gry, dodatkowym rodzajom walk, zaawansowanym opcjom kreacji i wszystkim najlepszym cechom serii WWE 2K. A co najlepsze, na Nintendo Switch akcji nigdy nie ma końca – w WWE 2K18 możesz grać w domu, w podróży i gdziekolwiek zachcesz!



MXGP3

THE OFFICIAL MOTOCROSS VIDEOGAME



3
www.pegi.info



POCZUJ ADRENALINĘ MOTOCROSSU W JEDYNEJ OFICJALNEJ GRZE MISTRZOSTW!



MXGP3 – The Official Motocross Videogame oferuje najbardziej wciągającą rozgrywkę i nową jakość zabawy. Ścigaj się na 18 oficjalnych trasach oraz w MxoN wszystkimi zawodnikami i motorami z sezonów 2016 MXGP i MX2. Zdobądź doświadczenie z jazdy na jednym z 10 dostępnych dwusuwowców! Stwórz unikalnego zawodnika i zmodyfikuj swój motor dzięki ponad 300 oficjalnym komponentom!

MXGP3 – The Official Motocross Videogame

- Gatunek: Wyścigi
- Wydawca: Milestone srl
- Premiera: 21.11.2017

Dostępne tryby gry	Tryb TV	Tryb stołowy	Tryb przenośny
	1	1	1



Nintendo eShop

Uruchom aplikację Nintendo eShop na swojej konsoli Nintendo Switch i odkryj świat cyfrowych gier i darmowych wersji demo gotowych do pobrania. Od innowacyjnych gier niezależnych po najnowsze best-sellery, Nintendo eShop oferuje szeroki i różnorodny wachlarz najlepszych gier cyfrowych.

Nowość: płać za pomocą PayPal

PayPal jest teraz dostępny jako szybka i wygodna metoda płatności w aplikacji Nintendo eShop na konsoli Nintendo Switch**. Za pomocą PayPal możesz wykorzystać do płatności karty debetowe, karty kredytowe lub konta bankowe. W dalszym ciągu możesz płacić za zakupy także kartą bankową lub kartami Nintendo eShop.



Wypróbuj gry za darmo

Wypróbuj zanim kupisz dzięki wersjom demo dostępnym do pobrania za darmo* z Nintendo eShop!



**Pokkén
Tournament DX**



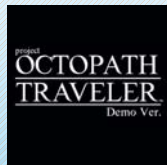
**Puyo Puyo™
Tetris®**



**Rayman Legends:
Definitive Edition**



**Snipperclips –
Cut it out,
together!**



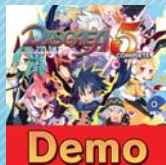
**project OCTOPATH
TRAVELER
(working title)**



VOEZ



**Blaster Master
Zero**



**Disagea 5
Complete**



Just Dance 2018

**I WIELE
WIĘCEJ
W PRZY-
SZŁOŚCI!**



* Wymagane jest szerokopasmowe połączenie z Internetem. Rejestracja konta Nintendo Account oraz zaakceptowanie regulaminów Nintendo Account Agreement i Privacy Policy jest wymagane.

Wymagane jest konto PayPal. Zastosowanie mają regulaminy PayPal. Wymagana pełnoletniość. *Aby kupować gry cyfrowe z Nintendo eShop za pośrednictwem oficjalnej strony internetowej, potrzebne jest konto Nintendo Account połączone z Nintendo Network ID. Na- leży też wcześniej przynajmniej raz uruchomić aplikację Nintendo eShop na urządzeniu, na które ma zostać pobrana zakupiona gra.



OVERCOOKED! SPECIAL EDITION

3
www.zoo.pl

Jako drużyna Ty i pozostali kucharze musicie przygotować i podać najróżniejsze dania, zanim zniecierpliwieni goście opuszczą lokal.



OVERCOOKED! SPECIAL EDITION

Liczba graczy: 1-4 Premiera: Już w sprzedaży



SHOVEL KNIGHT TREASURE TROVE

7
www.zoo.pl

Zostań szuflowym rycerzem w Shovel Knight, chwyc w swe dłonie ostre Shovel Blade i biegaj, skacz i walcz w poszukiwaniu swej ukochanej



SHOVEL KNIGHT: TREASURE TROVE

Liczba graczy: 1-2 Premiera: Już w sprzedaży



STEAMWORLD DIG 2

3
www.zoo.pl

SteamWorld Dig powrócił! Kop tunele, zbieraj skarby i odkrywaj koszmarny podziemny świat w tej platformowo-górnicznej przygodzie inspirowanej klasycznymi grami w stylu Metroidvania.



STEAMWORLD DIG 2

Liczba graczy: 1 Premiera: Już w sprzedaży



NBA PLAYGROUNDS

3
www.zoo.pl

Klasyczne rozgrywki NBA w stylu arcade powracają! Przenieś swoje koszykarskie umiejętności na podwórkowe boiska na całym świecie i zmierz się z najlepszymi w rozgrywkach 2-na-2 najwyższych lotów.



NBA PLAYGROUNDS

Liczba graczy: 1-4 Premiera: Już w sprzedaży



FAST RMX

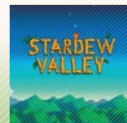
3
www.zoo.pl

Uruchom silnik i przygotuj się na udział w zaciętych wyścigach na złamanie karku. Śmigaj przez 36 tras wiodących przez kaniony, górskie szczyty, miasta przyszłości i wiele innych zapierających dech w piersiach miejsc.



FAST RMX

Liczba graczy: 1-4 (Online: do 8) Premiera: Już w sprzedaży



STARDEW VALLEY

7
www.zoo.pl

Odziedziczyłeś starą farmę dziadka... tak właśnie rozpoczyna się Stardew Valley! Czy zdołasz wyżyć z roli i przemienić zarosnięte pola w tętniący życiem dom?



STARDEW VALLEY

Liczba graczy: 1 Premiera: Już w sprzedaży



SONIC MANIA

3
www.zoo.pl

Mknij przez nostalgicznie rozpixelowane planse i kolorowe krajobrazy napakowane niespodziankami i nowymi potężnymi bossami.



SONIC MANIA

Liczba graczy: 1-2 Premiera: Już w sprzedaży



WORMS W.M.D.

12
www.zoo.pl

Wspaniała ręcznie rysowana grafika. Całkowicie nowe bronie. Opcja konstruowania przedmiotów. Wprowadzenie pojazdów i budynków. Klasyczne bronie i ukochana przez wszystkich rozgrywka.



WORMS W.M.D.

Liczba graczy: 1-6 Premiera: 4 kwartał 2017



ROCKET LEAGUE

3
www.zoo.pl

Staż do rywalizacji na murawie w tej wyskokotanowej hybrydzie piłki nożnej i wyścigów samochodowych, i ciesz się rozgrywką opartą na zaawansowanej fizyce!



ROCKET LEAGUE

Liczba graczy 1-4 (Online: do 8) Premiera: koniec 2017

Funkcjonalność amiibo

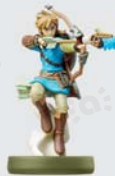


Przykładając amiibo (sprzedawane oddzielnie) do czytnika NFC na Joy-Conie (R), możesz odczytać lub zapisać dane amiibo.



amiibo





I jeszcze więcej!

ONLINE

Nintendo Switch Online

Płatna usługa wystartuje w roku 2018

Wypróbuj za darmo do momentu startu płatnej usługi

Ta płatna usługa pozwala posiadaczom konsoli Nintendo Switch cieszyć się wieloosobową rozgrywką przez Internet oraz specjalną aplikacją na smartfony, która łączy się z konsolą i pomaga znaleźć znajomych chętnych do gry.

Szczegóły nt. usługi Nintendo Switch Online

Graj online na Nintendo Switch

Rozgrywka przez sieć w kompatybilne gry możliwa jest po zalogowaniu się przy pomocy konta Nintendo Account.



Wypróbuj za darmo do momentu startu płatnej usługi w 2018 roku

Uwaga: co do zasady korzystanie z niniejszej usługi jest wymagane do rozgrywek online na konsoli Nintendo Switch (możliwe są wyjątki). Niniejsza usługa dotyczy konsoli Nintendo Switch i nie ma wpływu na rozgrywkę online na konsolach z rodziny 3DS oraz Wii U.

Nasza dedykowana aplikacja na smartfony łączy się z konsolą Switch i pozwala zapraszać znajomych do gry, umawiać się na sesje rozgrywki i rozmawiać z innymi graczami podczas zabawy w kompatybilnych grach – a to wszystko z poziomu twojego telefonu.

Możesz wypróbować aplikację za darmo w grze **Splatoon 2**, która miała swoją premierę. 21.07.2017.

Dostępne po starcie płatnej usługi

Wybór Klasyków* (nazwa tymczasowa)

Posiadacze abonamentu na usługę online będą mogli pobrać szereg klasycznych tytułów rozszerzonych o tryb sieciowych, takich jak Super Mario Bros. 3, Balloon Fight czy Dr. Mario.



Super Mario Bros. 3

Balloon Fight

Doctor Mario

Więcej informacji na temat nadchodzących klasyków już wkrótce.

Ekskluzywne promocje Wśród specjalnych ofert dla subskrybentów znajdują się przeceny na wybrane produktów cyfrowych z oferty Nintendo eShop.

Cennik

1 miesiąc
(30 dni)

€3.99

3 miesiące
(90 dni)

€7.99

12 miesięcy
(365 dni)

€19.99

Wszystkie ceny zawierają podatek VAT.

Uwaga: cenniki w innych walutach będą ogłoszone później.

Wspieranie rozrywki dziecka, aby mogło się bawić i być bezpieczne



NINTENDO SWITCH Parental Controls

Rodzicom czasem trudno jest pilnować, jak ich dzieci korzystają z urządzeń do rozrywki elektronicznej. Nintendo Switch Parental Controls to darmowa aplikacja kontroli rodzicielskiej na smartfony, którą możesz połączyć z konsolą Nintendo Switch, aby z łatwością nadzorować, w co i jak długo gra Twoje dziecko.

Aplikacja wymaga konta Nintendo Account należącego do pełnoletniego rodzica lub opiekuna. Dowiedz się więcej na oficjalnej stronie Nintendo.



Czy moje dziecko
nie gra za długo?



Nadzoruj czas rozrywki swojego dziecka

Jeśli ustawisz długość rozrywki ustaloną ze swoim dzieckiem, alarm włączy się i zasygnalizuje mu, kiedy minął czas, nie ważne jak bardzo wciągnie go dany tytuł.



W jakie produkcje gra
moje dziecko?



Nadzoruj, w co gra twoje dziecko

Sprawdź raporty, które pokazują, jakie produkcje zostały włączone i na jak długo. Oprócz codziennego sprawdzania raportów, można ustawić wysyłanie miesięcznego zestawienia.



Czy moje dziecko jest
bezpieczne podczas grania?



Z łatwością ogranicz funkcje nieodosowne dla wieku
twojego dziecka. Możliwe jest także ustawianie
ograniczeń do każdej opcji z osobna.

Funkcje, które można ograniczyć:

- Granie w gry nieodosowne do wieku
- Wstawianie zrzutów ekranu w mediach społecznościowych
- Komunikacja z innymi użytkownikami, np. wysyłanie wiadomości lub obrazków
- Ograniczenia kupowania produktów oraz usług w Nintendo eShop mogą zostać zmienione w ustawieniach konta Nintendo

Jeżeli nie posiadasz smartfona, część ograniczeń można ustawić bezpośrednio na konsoli Nintendo Switch.

*Aplikacja Nintendo Switch Parental Controls (kontrola rodzicielska) nie obsługuje ustawień do aplikacji Nintendo Switch Online. Aby ustawić ograniczenia rodzicielskie w aplikacji Nintendo Switch Online, sprawdź jej ustawienia za pośrednictwem smartfona.



NINTENDO
SWITCH™

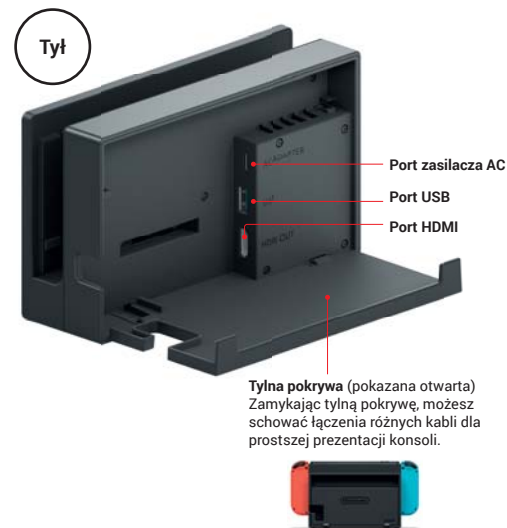
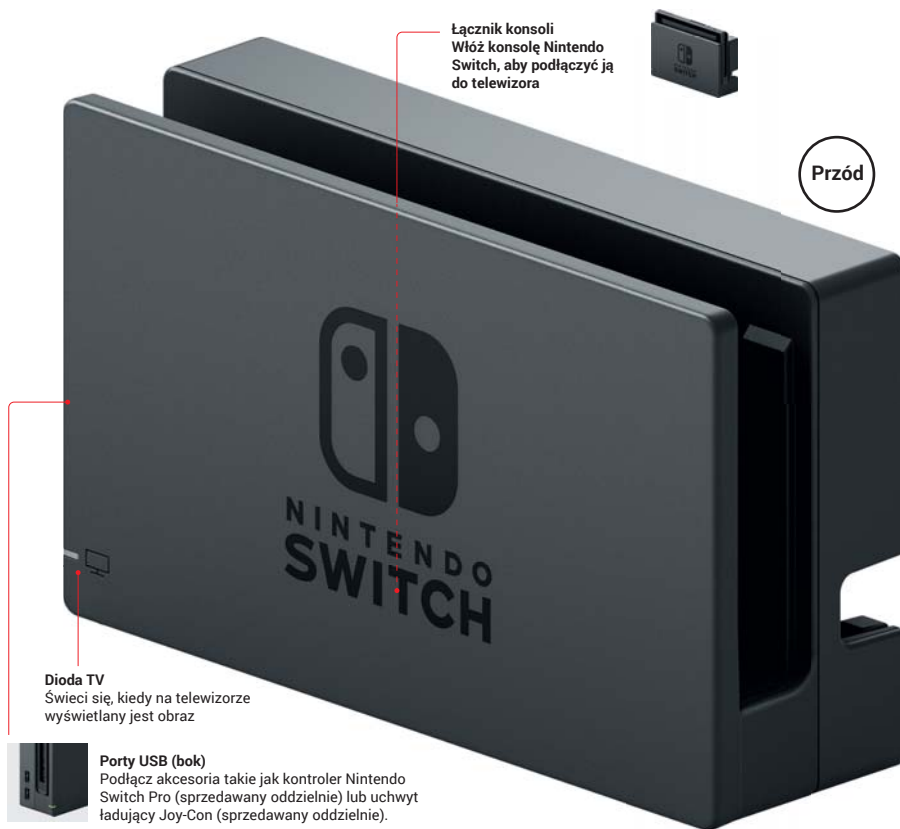
Funkcje oraz
specyfikacja
konsoli



Konsola Nintendo Switch



Stacja dokująca Nintendo Switch



Rozmiar: 104mm x 173mm x 54mm

Waga: 327g

Porty USB: Dwa kompatybilne porty USB 2.0 z boku, jeden z tyłu.*

*Początkowo ze wsparciem dla USB 2.0. Wsparcie dla USB 3.0 zostanie dodane w przyszłej aktualizacji.

- Złącze systemowe
- Port zasilacza AC
- Port HDMI

Joy-Con



Wymiary:

102mm x 35,9mm x 28,4mm

Waga:

Joy-Con (L) około 49 g, Joy-Con (R) około 52,1 g

Wewnętrzna bateria:

Akumulator litowo-jonowy

Czas pracy baterii:

Okolo 20 godzin. (Szacowany czas. Prawdziwy czas pracy może różnić się w zależności od indywidualnego użycia konsoli.)

Czas ładowania:

Okolo 3,5 godziny. Aby naładować Joy-Cony, musisz wpiąć przymocować je do konsoli Nintendo Switch lub ładującego uchwyty Joy-Con (sprzedawany oddzielnie).

Połącz Joy-Cony z różnymi akcesoriami dla różnorodności sposobów grania

Uchwyt Joy-Con



Kierownica Joy-Con*

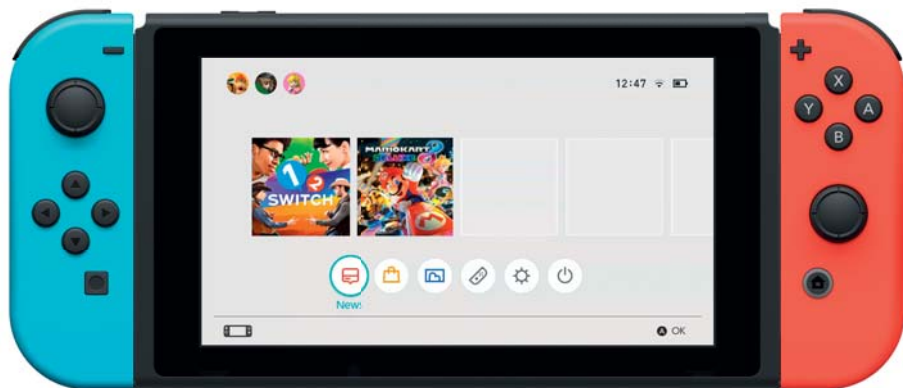


Opaski Joy-Con



*Sprzedawana oddzielnie

Menu HOME



Z poziomu menu Home możesz włączać gry i wybierać ich ustawienia. Oprócz zarządzania znajomymi i kontem użytkownika, możesz także zmienić tutaj ustawienia systemowe.

Główne funkcje menu HOME



Newsy*

Do twojej konsoli Nintendo Switch będą dostarczane najświeższe newsy na temat gier.



Nintendo eShop*

Możesz kupić tutaj cyfrowe wersje gier oraz zawartość dostępną do pobrania. Możesz także znaleźć więcej informacji dotyczących gier, oglądając zwiastuny oraz filmiki promujące produkcje.



Album

Możesz tutaj oglądać screen wykonane podczas rozgrywki. Do zrzutów ekranu możesz dowolnie dodać tekst i bez wysiłku zamieścić je w mediach społecznościowych*.

*Wymagane szerokopasmowe połączenie internetowe. Wymagana rejestracja konta Nintendo oraz akceptacja Polityki Prywatności i umowy konta Nintendo.

Pudełko z konsolą



Nintendo Switch

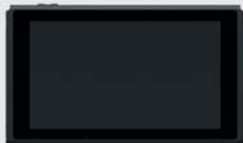
Neonowy niebieski Joy-Con (L) / neonowy czerwony Joy-Con (R)



Nintendo Switch

Szary Joy-Con (L) / (R)

**Konsola
Nintendo Switch**



Joy-Con (L) / (R)



Kolor Joy-Conów różni się w zależności od zestawu.

**Stacja dokująca
Nintendo Switch**



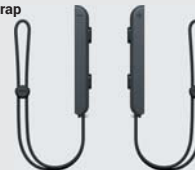
**Zasilacz
AC Nintendo
Switch**



Uchwyt Joy-Con



**Opaski Joy-Con strap
(szare)**



Kabel HDMI



**Instrukcja
bezpieczeństwa**

Akcesoria

Kontroler Nintendo Switch Pro

Bezprzewodowy kontroler w kształcie tradycyjnego kontrolera, wygodny i świetny do grania przez długi okres czasu w trybie TV lub stołowym.

Zawiera także kabel USB do ładowania

Wewnętrzna bateria – akumulator litowo-jonowy [CTR-003]

Czas pracy baterii: około 40 godzin. (Szacowany czas. Prawdziwy czas pracy może różnić się w zależności od indywidualnego użycia konsoli.)

Czas ładowania: około 6 godzin

(Wymagany zasilacz AC lub dołączony kabel USB do ładowania)



Edycja Xenoblade
Chronicles 2

Premiera:
01.12.2017

Edycja Splatoon 2

Uchwyt ładujący Joy-Con

Przymocuj Joy-Con (L) oraz Joy-Con (R) do uchwyty ładującego i używaj go jak tradycyjnego kontrolera. W przeciwieństwie do uchwyty Joy-Con dołączonego do konsoli Nintendo Switch, uchwyt ładujący Joy-on może ładować Joy-Cony podczas grania, więc nigdy nie zabraknie ci mocy.

Zawiera także kabel USB do ładowania



Joy-Con AA Battery Pack

Dzięki tej dodatkowej parze baterii wydłużysz czas działania swoich kontrolerów Joy-Con i będziesz mógł grać dłużej bez potrzeby ich ładowania.

Zawiera cztery baterie AA



Uwaga: Produkt nie zawiera kontrolerów Joy-Con.

Nintendo Switch Carrying Case & Screen Protector

Zestaw, w skład którego wchodzi etui na konsolę Nintendo Switch oraz folia ochronna na ekran. Zawiera również przegródkę, w której można przechowywać pięć kart z grami na Nintendo Switch oraz dwie opaski do kontrolerów Joy-Con. Etui można używać również jako podstawkę pod konsolę.



Edycja Splatoon 2

Edycja Super Mario Odyssey

Para Joy-Conów

Jeden Joy-Con (L) i jeden Joy-Con (R) dołączone do pudełka z konsolą

Pudełko to zawiera Joy-Con (L), a Joy-Con (R) oraz dwie opaski Joy-Con (szare)



Neonowy czerwony Joy-Con (L)
/ Neonowy niebieski Joy-Con (R)



Szary Joy-Con
(L) / (R)



Neon yellow Joy-Con (L) / (R)



Neon green Joy-Con (L) /
Neon pink Joy-Con (R)

Joy-Con (L) / Joy-Con (R)

Dodatkowo do pudełka z dwoma Joy-Conami możesz zakupić Joy-Con (L) oraz Joy-Con (R) także oddzielnie.

Zawiera także opaskę Joy-Con (szarą)



Szary Joy-Con (L) Szary Joy-Con (R)

Opaski Joy-Con

Pudełko z konsolą zawiera dwie opaski Joy-Con (szare)

Oprócz bezpiecznego przymocowania Joy-Conów do twoich nadgarstków podczas grania, opaski sprawiają także, że łatwiej trzyma się kontrolery oraz ma się lepszy dostęp do przycisków SL/SR.

Ta sama opaska może być używana zarówno z Joy-Conem (L), jak i Joy-Conem (R)



Szary Neonowy czerwony Neonowy niebieski Neon yellow

Para kierownic Joy-Con

Przymocuj Joy-Con do tego kontrolera, aby doświadczyć jazdy za kółkiem. To świetny sposób na cieszenie się grami wyścigowymi. Do kontrolera możesz przymocować zarówno lewy, jak i prawy Joy-Con.



Uwaga: nie zawiera Joy-Conów

Zasilacz AC Nintendo Switch

Zasilacz AC, który można podłączyć bezpośrednio do konsoli Nintendo Switch oraz stacji dokującej Nintendo Switch.



Uwaga: pudełko z konsolą Nintendo Switch zawiera jeden zasilacz AC.

Zestaw dokujący do Nintendo Switch

W skład zestawu wchodzi stacja dokująca do konsoli Nintendo Switch, zasilacz oraz kabel HDMI o długości 1,5 metra. Dzięki dodatkowemu zestawowi dokującemu zbiedzisz mógł grać w trybie TV nie tylko u siebie.



Jedną sztuką każdego z elementów zestawu znajduje się w zestawie z konsolą Nintendo Switch

Opis konsoli

Wymiary	101 mm x 173 mm x 13,0 mm (102 mm x 239 mm x 13,9 mm z przymocowanymi Joy-Conami) Uwaga: w najgrubszym miejscu 28,4 mm, od czubków galek analogowych do końca przycisków ZL/ZR.
Waga	297 g (398 g z przymocowanymi Joy-Conami)
Ekran	Pojemnościowy ekran dotykowy 6,2" LCD / rozdzielczość 1280 x 720
CPU/GPU	Niestandardowy procesor NVIDIA Tegra
Pamięć systemowa	32 GB Uwaga: część wewnętrznej pamięci zarezerwowana jest dla systemu.
Funkcje komunikacyjne	Bezprzewodowy LAN (IEEE 802.11 a/b/g/n/ac) / Bluetooth 4.1 W trybie TV możliwe jest także używanie przewodowego połączenia LAN za pomocą komercyjnie dostępnego adaptera LAN.
Wyjście video	Maksymalna rozdzielczość: 1920x1080, 60 fps Uwaga: W trybie TV potrzebny kabel HDMI. W trybie stołowym oraz przenośnym maksymalna rozdzielczość wynosi 1280x720, co pasuje do rozdzielczości ekranu.
Wyjście audio	Wspiera liniowe PCM 5.1ch Uwaga: W trybie TV potrzebny kabel HDMI.
Głośniki	Stereo
Przyciski	Przycisk POWER / przyciski głośności

Terminal USB	Terminal USB typu C Używany do ładowania lub łączenia ze stacją dokującą Nintendo Switch
Jack zestawu słuchawkowego	Wyjście stereo
Wejście na kartridże	Wyłącznie na kartridże z gramami Nintendo Switch
Wejście microSD	Kompatybilne z kartami microSD, microSDHC oraz microSDXC. Uwaga: Aby użyć karty pamięci microSDXC, potrzebna jest internetowa aktualizacja.
Sensory	Przyspieszeniometer / żyroskop / czujnik jasności
Warunki środowiska	Temperatura: 5 - 35°C / Wilgotność: 20 - 80%
Bateria wewnętrzna	Bateria litowo-jonowa/ pojemność baterii 4310mAh Ostrzeżenie: Bateria wewnętrzna nie może być usunięta. W przypadku potrzeby wymiany baterii będzie możliwość skorzystania z odpłatnej wymiany w serwisie Nintendo.
Czas pracy baterii	Bateria może wytrzymać ponad sześć godzin, ale czas ten zależeć będzie od korzystania z konsoli. Przykładowo, w The Legend of Zelda: Breath of the Wild będzie można grać przez około trzy godziny po jednym ładowaniu.
Czas ładowania	Okolo trzech godzin. Uwaga: jest to czas wymagany do naładowania konsoli w trybie uśpienia.

The terms HDMI and HDMI High-Definition Multimedia Interface, and the HDMI Logo are trademarks or registered trademarks of HDMI Licensing LLC in the United States and other countries.
USB Type-C™ and USB-C™ are trademarks of the USB Implementers Forum.
The Bluetooth® word mark and logos are registered trademarks owned by the Bluetooth SIG, Inc. and any use of such marks by Nintendo is under license. Other trademarks and trade names are those of their respective owners.




NINTENDO
SWITCH™





- Niektóre screeny pochodzą z gier, które są jeszcze w produkcji
- Szczegóły dotyczące detail oraz specyfikacji produktu mogą zostać zmienione bez powiadomienia

© 2017 Nintendo

Aby zapoznać się z najnowszymi informacjami, sprawdź oficjalną stronę Nintendo

www.nintendo.pl/switch