

# Nintendo Switch™ Carrying case & screen protector

Art.-Nr.: 10009480

FXA-HEG-A-P3S-ENCZHUPLSK-C2

ENGLISH

## Health and Safety Information

Please read and observe the health and safety information. Failure to do so could result in injury or damage. Adults should supervise the use of this product by children.

### ⚠ WARNING – General

- Keep these products and packaging materials away from young children. Packaging items may be swallowed.
- Do not fold or crease the screen protector or push forcefully on the touch screen.
- These products cannot completely prevent scratches or other damage that may occur to the touch screen.

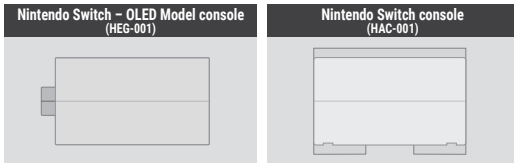
## Carrying Case

- The pocket can be used to stand up the console so that it can be played while it's in the carrying case. Do not stand the console up while it is connected to the AC adapter, and do not stand it up on unstable surfaces.
- Do not leave the console switched on while it is stored in the carrying case.
- Make sure that the Joy-Con™ controllers are attached to the console (HAC-001 or HEG-001) when it is stored in the carrying case.

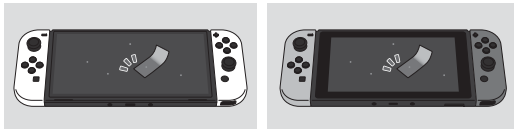
## Screen Protector

### How to use

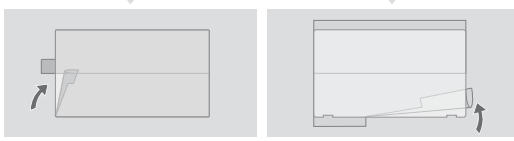
- 1 Please ensure you use the correct screen protector for your console model.



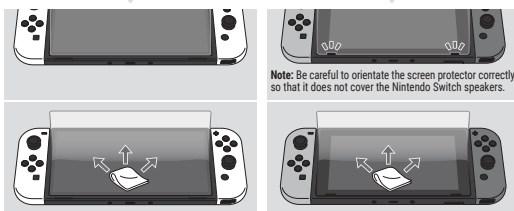
- 2 Use the included dirt-removing sticker to remove dirt, dust and fingerprints from the Nintendo Switch touch screen.



- 3 Peel the backing film from one half of the screen protector.  
**Note:** Any dirt that appears on the screen protector before it is applied can be removed with cellophane tape.

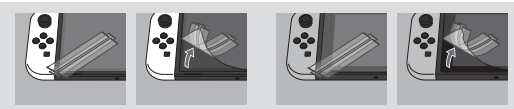


- 4 Carefully align the screen protector with the edges of the Nintendo Switch touch screen. Lower it onto the screen, smoothing the affixed areas with a cloth to prevent air bubbles from becoming trapped between the screen and the screen protector. Peel off the rest of the backing film and apply the other half of the screen protector as above.



**Note:** Be careful to orientate the screen protector correctly so that it does not cover the Nintendo Switch speakers.

**If the screen protector is crooked**  
Affix cellophane tape to one corner of the screen protector and carefully peel it off, then proceed again from step 4.



## Nintendo Customer Support

<https://support.nintendo.com>

ČESKY

## Zásady ochrany zdraví

Čtěte prosím pozorně informace o bezpečnosti a ochraně zdraví. Nepozornost může vyústit ve škodu nebo zranění. Tento produkt by měl být užíván dětmi vždy pod dohledem dospělé osoby.

### ⚠ VAROVÁNÍ – Obecné

- Držte tyto produkty a obalový materiál z dosahu malých dětí. Obalové předměty mohou být omylem vdechnuty.
- Ochrannou fólii obrazovky neskládejte, nepřehýbejte a netlačte na dotykovou obrazovku silou.
- Tyto výrobky nemohou zcela zabránit poškrábání nebo jinému poškození, ke kterému může dojít na dotykové obrazovce.

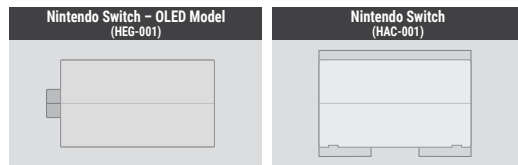
## Přenosné pouzdro

- Kapsu lze použít k postavení konzole tak, aby se na ní dalo hrát, i když je umístěna v pouzdře. Konzoli nestavte, pokud je připojena k síťovému adaptéru (AC kabelu) a nepokládejte ji na nestabilní povrchy.
- Nenechávejte konzoli zapnutou během uložení v přenosném pouzdře.
- Ujistěte se, že když je konzole uložena v přenosném pouzdře, jsou k ní připojeny ovladače Joy-Con (HAC-001 nebo HEG-001).

## Ochranná fólie obrazovky

### Návod k použití

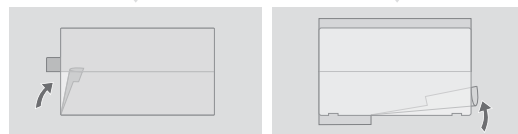
- 1 Ujistěte se, že používáte správnou ochranu fólii pro vaši konzoli.



- 2 K odstranění nečistot, prachu a otisků prstů z dotykové obrazovky Nintendo Switch použijte příložený samolepku.



- 3 Odepte podkladovou fólii z jedné poloviny ochranné fólie obrazovky.  
**Poznámka:** Veškeré nečistoty, které se na ochranné fólii obrazovky objeví před jejím nalepením, lze odstranit pomocí cellofanové pásky.



- 4 Opatrně zarovnejte ochrannou fólii obrazovky s okraji dotykové obrazovky Nintendo Switch. Přiložte ji na obrazovku a nalepené oblasti uhladte hadříkem, aby se mezi obrazovkou a ochrannou fólií nezachytily vzduchové bubliny. Odepte zbytek podkladové fólie a přiložte druhou polovinu ochranné fólie podle návodu výše.



**Poznámka:** Ujistěte se, že používáte správnou ochranu fólii pro vaši konzoli.

### Pokud je ochranná fólie obrazovky nakřivo

Přilepte cellofanovou pásku na jeden roh ochranné fólie obrazovky a opatrně ji odepte, poté postupujte znovu od kroku 4.



## Servisní středisko distributora

<https://www.mojenintendo.cz/kontakty/>

MAGYAR

## Egészségügyi és biztonsági információk

Kérjük, olvassa el, és tartsa be az egészségügyi és biztonsági utasításokat. Ennek elmulasztása személyi sérülést vagy károkat okozhat. A terméket gyermekek csak felnőtt felügyelete mellett használhatják.

### ⚠ FIGYELMEZTETÉS – Általános figyelmeztetések

- A termékkel és a csomagolóanyagokat tartsa kisgyermekektől távol. A kisgyermek a csomagolás elemeit véletlenül lenyelhetik.
- Ne hajtsa össze vagy gyűrje meg a kijelzővédőt, és ne nyomja erősen az érintőképernyőre.
- Ezek a termékek nem tudják teljesen megakadályozni az érintőképernyő esetleges karcolódását vagy egyéb sérülését.

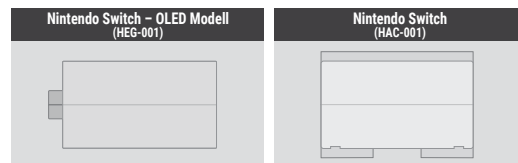
## Védőtok

- A zseb a konzol felállítására/megtámasztására használható, így lehetőség nyílik a játéka úgy is, hogy a konzol a védőtokban van. Ne állítsa fel a konzolt, ha az a hálózati töltőhöz csatlakozik, vagy instabil felületen helyezkedik el.
- Ne hagyja bekapcsolva a berendezést, amíg a védőtokban tárolja.
- Amikor a konzolt a védőtokban tárolja, győződjön meg róla, hogy a Joy-Con kontrollerek a konzolhoz (HAC-001 vagy HEG-001) vannak csatlakoztatva.

## Kijelzővédő fólia

### Használat

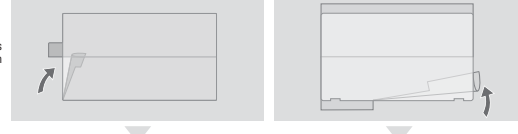
- 1 Kérjük, győződjön meg róla, hogy a konzolmodellhez megfelelő képernyővédőt használja.



- 2 A mellékelt szennyeződésettávolító matricával távolítsa el a szennyeződések, port és ujjlenyomatokat a Nintendo Switch érintőképernyőről.



- 3 Húzza le a hálaport a kijelzővédő egyik feléről.  
**Megjegyzés:** a kijelzővédőn a felhelyezés előtt megfelelő szennyeződések cellofan ragasztószalaggal távolíthatók el.



- 4 Óvatosan igazítsa a kijelzővédőt a Nintendo Switch érintőképernyőjének széléihez. Lassan engedje le a képernyőre, majd egy ronggyal simítsa le a felragasztott területet, hogy a képernyő és a kijelzővédő között ne legyenek bezszorult légbuborékok. Húzza le a hátlapi fólia maradvékát, és helyezze fel a kijelzővédő másik felét is a fentiek szerint.



**Megjegyzés:** Ügyeljen arra, hogy a kijelzővédőt helyesen helyezze el, nehogy eltakarja Nintendo Switch hangszóróit.

#### Ha a kijelzővédő ferde

Ragasszon celofán ragasztószalagot a képernyővédő egyik sarkára, és óvatosan húzza le, majd a műveletet ismételje meg a 4. lépéstől.



#### Forgalmazói szervizközpont

<https://www.nintendo.hu/elerhetosegek/>

#### POLSKI

#### Zalecenia dotyczące zdrowia i bezpieczeństwa

Należy uważnie przeczytać poniższe informacje dotyczące zdrowia i bezpieczeństwa. W przeciwnym wypadku możliwe jest narażenie zdrowia lub uszkodzenie produktu. Dzieci powinny używać tego produktu jedynie pod opieką dorosłych.

#### ⚠ OSTRZEŻENIE - Ogólne

- Prosimy trzymać te produkty oraz opakowanie z dala od małych dzieci. Części opakowania mogą zostać nieumyślnie połknięte.
- Nie należy zaginać lub marszczyć folii ochronnej ekranu ani naciskać na ekran dotykowy z dużą siłą.
- Produkty te nie mogą całkowicie zapobiec zadrapaniom lub innym uszkodzeniom ekranu dotykowego.

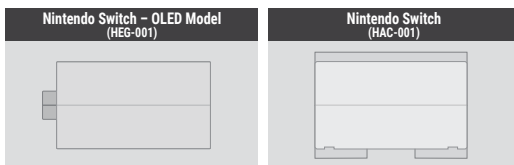
#### Etui transportowe

- Kieszeń może służyć do podparcia konsoli, aby można było na niej grać, nawet gdy znajduje się w etui. Nie należy stawiać konsoli, gdy jest podłączona do zasilacza sieciowego i nie wolno jej kłaść na niestabilnych powierzchniach.
- Nie zostawiaj włączanej konsoli podczas przechowywania w etui.
- Upewnij się, że podczas przechowywania konsoli (HAC-001 lub HEG-001) w etui kontrolery Joy-Con są do niej przymocowane.

#### Folia ochronna na ekran

#### Instrukcja obsługi

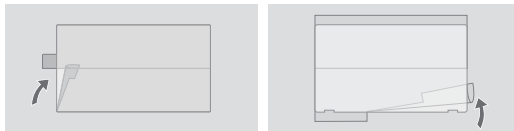
- 1 Upewnij się, że używasz odpowiedniej folii ochronnej dla swojego modelu konsoli.



- 2 Użyj dołączonej naklejki do usuwania zabrudzeń, aby usunąć brud, kurz i odciski palców z ekranu dotykowego Nintendo Switch.



- 3 Odklej tylną folię z jednej połowy folii ochronnej ekranu.



**Uwaga:** Wszelkie zabrudzenia, które pojawiają się na osłonie ekranu przed jej nałożeniem, można usunąć za pomocą taśmy celofanowej.

- 4 Ostrożnie wyrównaj folię ochronną ekranu z krawędziami ekranu dotykowego Nintendo Switch. Umieść ją na ekranie, wygładzając przymocowane obszary za pomocą szmatki, aby zapobiec uwiezieniu pecherzyków powietrza między ekranem a folią ochronną. Odklej resztę folii spodniej i nałóż drugą połowę folii ochronnej jak wyżej.



**Uwaga:** Uwważaj na prawidłowe ustawienie folii ochronnej, aby nie zakrywała ona głośników Nintendo Switch.

**Jeśli folia ochronna ekranu jest wygięta**  
Przyklej taśmę celofanową do jednego rogu osłony ekranu i ostrożnie ją odewij, a następnie ponownie wykonaj czynności od kroku 4.



#### Centrum serwisowe dystrybutora

<https://www.nintendo.pl/kontakt/>

#### SLOVENSKY

#### Zásady ochrany zdravia

Čítajte, prosím, pozorne informácie o bezpečnosti a ochrane zdravia. Nepozornosť môže vyústiť do škody alebo zranenia. Tento produkt by mal byť používaný deťmi vždy pod dohľadom dospeljej osoby.

#### ⚠ VAROVANIE – Všeobecné

- Držte tieto produkty a obalový materiál mimo dosahu malých detí. Obalové predmety môžu byť omylom vdýchnuté.
- Ochrannú fóliu obrazovky neskladajte, neprehýbajte a netlačte na dotýkovú obrazovku silou.
- Tieto výrobky nemôžu úplne zabrániť poškriabaniu alebo inému poškodeniu, ku ktorému môže dôjsť na dotýkovej obrazovke.

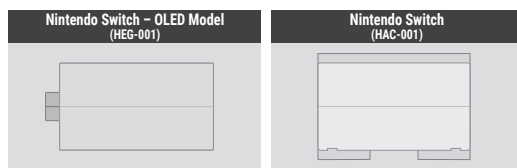
#### Preносné puzdro

- Vrečko je možné použiť na postavenie konzoly tak, aby sa na nej dalo hrať, aj keď je umiestnená v puzdre. Konzolu nestavajte, ak je pripojená k sieťovému adaptéru (AC káblu) a nepokladajte ju na nestabilné povrchy.
- Nenechávajte konzolu zapnutú počas uloženia v prenosnom puzdre.
- Uistite sa, že keď je konzola uložená v prenosnom puzdre, sú k nej pripojené ovládače Joy-Con (HAC-001 alebo HEG-001).

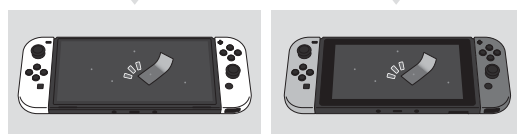
#### Ochranná fólia obrazovky

#### Návod na použitie

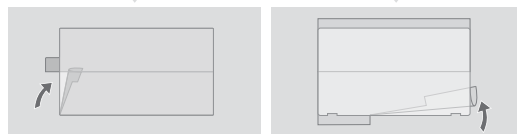
- 1 Uistite sa, že používate správnu ochrannú fóliu pre vašu konzolu.



- 2 Na odstránenie nečistôt, prachu a odtlačkov prstov z dotykovej obrazovky Nintendo Switch použite priloženú samolepkú.



- 3 Odklepte podkladovú fóliu z jednej polovice ochranné folie obrazovky.



**Poznámka:** Všetky nečistoty, ktoré sa na ochranné fólie obrazovky objavia pred jej nalepením, je možné odstrániť pomocou celofánovej pásky.

- 4 Opätne zarovnajte ochrannú fóliu obrazovky s okrajmi dotykovej obrazovky Nintendo Switch. Priložte ju na obrazovku a nalepené oblasti uhladte handričkou, aby sa medzi obrazovkou a ochrannou fóliou nezachytili vzduchové bubliny.



**Poznámka:** Dávajte pozor na správnu orientáciu ochranné folie, aby nezakryvala reproduktory konzoly Nintendo Switch.

**Pokiaľ je ochranná fólia obrazovky nakrivo**  
Prilepte celofánovú pásku na jeden roh ochranné folie obrazovky a opätne ju odklepte, potom postupujte znova od kroku 4.



#### Servisné stredisko distribútora

<https://www.nintendo.sk/kontakt/>



**Manufacturer:** Nintendo Co., Ltd., Kyoto 601-8501, Japan  
**Importer in the EU:** Nintendo of Europe GmbH, Goldsteinstrasse 235, 60528 Frankfurt, Germany

© Nintendo

Trademarks are property of their respective owners. Nintendo Switch and Joy-Con are trademarks of Nintendo.