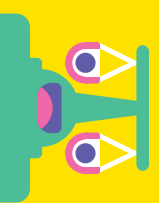




# Game Builder **GARAGE**<sup>TM</sup>





**Dzięki zabawnym  
i interaktywnym lekcjom  
każdy może nauczyć się  
tworzyć gry!**

**Wskazówki  
opisane  
krok po  
kroku**

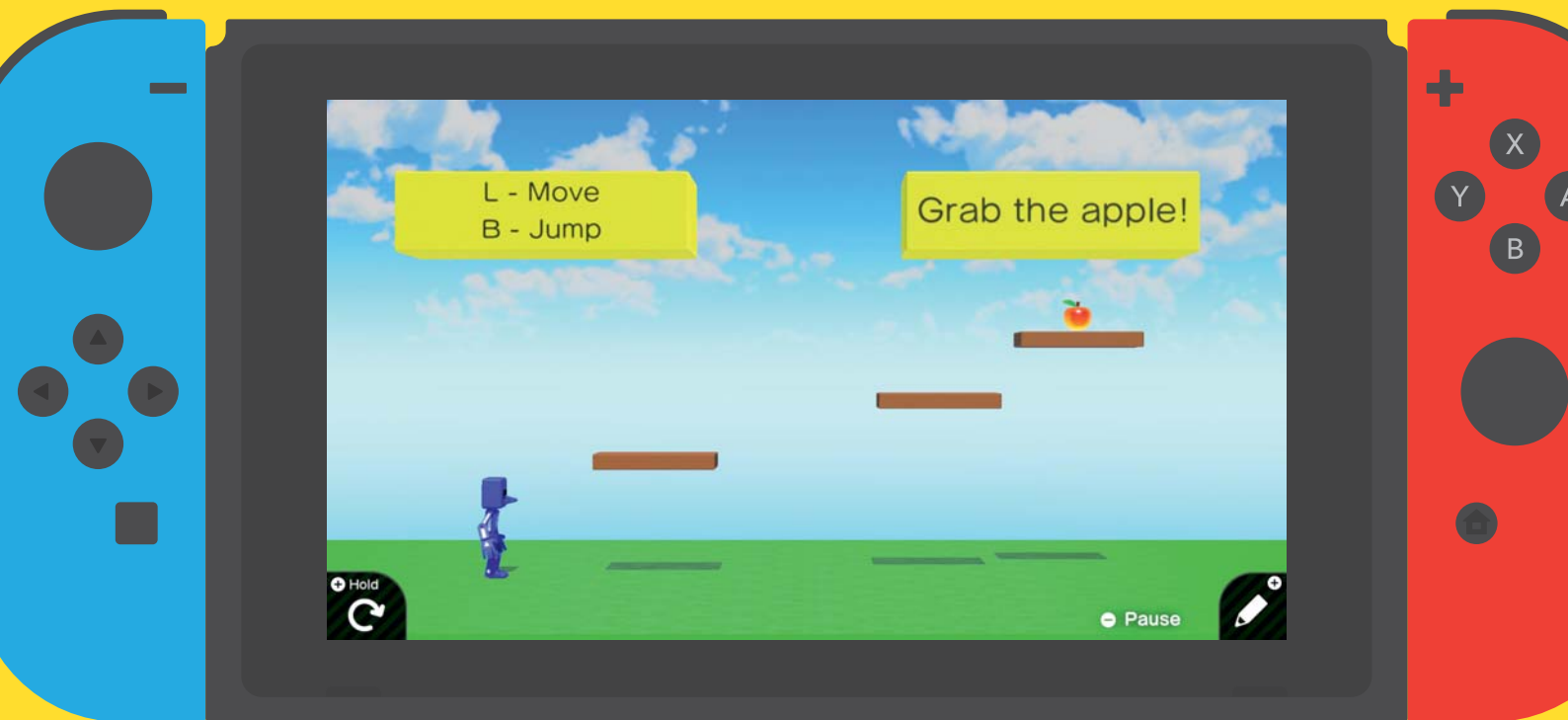


Granie w gry wideo to świetna zabawa...  
tak samo jak ich projektowanie! Z pomocą  
Game Builder Garage można w bardzo  
prosty sposób tworzyć gry.

Na przykład, jeżeli spojrzysz pod maskę tej gry...

## Ekran gry

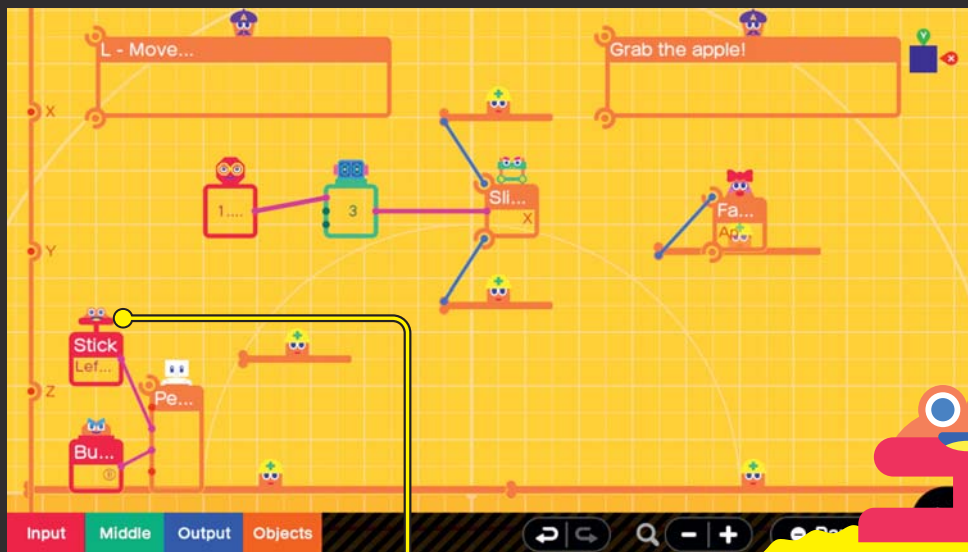
Gra, w której poruszasz postacią, aby zdobyć jabłko.



# Ekran programu

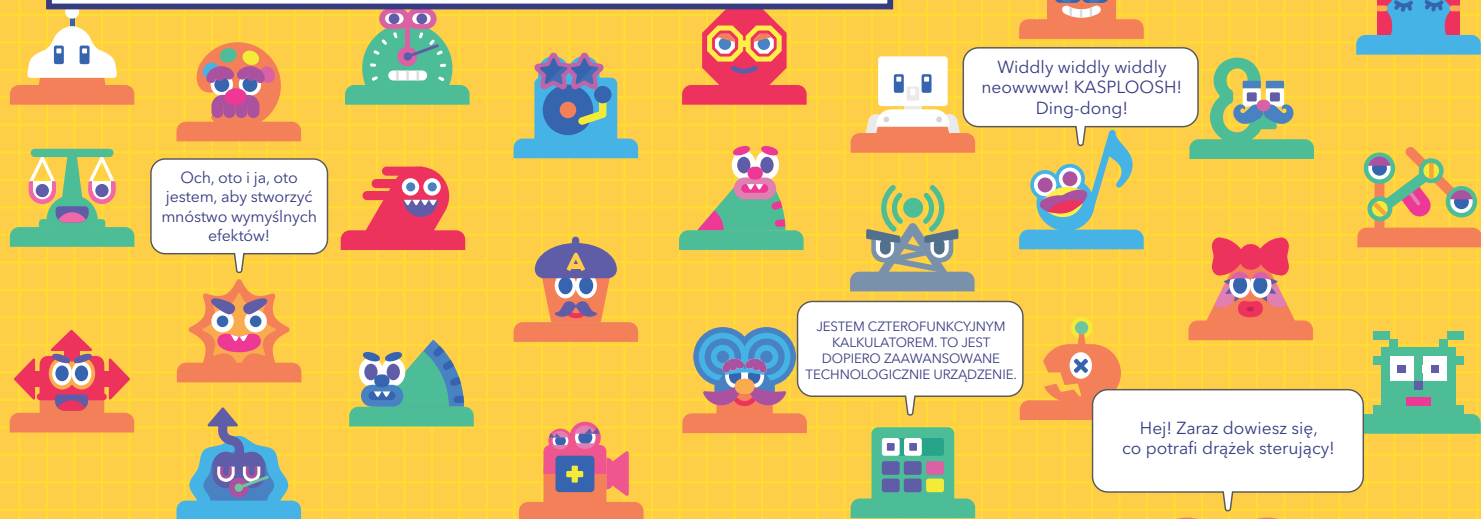
Za kulisami

... możesz zobaczyć, w jaki sposób zaprogramowana jest gra.



Co to za stworzonko?! Przejdź na następną stronę, aby się dowiedzieć...

# Poznaj Nodona!



## Kim są Nodony

**i w jaki sposób umożliwiają tworzenie własnych gier.**

Istnieje wiele różnych Nodonów i w każdej grze każdy z nich ma swoją własną osobowość i rolę do odegrania. Niezależnie od tego, czy chcesz, aby postać podskakiwała po naciśnięciu przycisku, czy też wprowadzasz nastrój za pomocą muzyki, znajdziesz tu odpowiedniego Nodona!



**Input:** Stick Nodon

**Ustaw Nodony  
razem, a oni  
połączą siły,  
aby ożywić  
Twoją grę.**

Na przykład...



Stick Nodon

+



Person Nodon



Przechyl drążek sterujący, aby poruszyć postacią.



Button Nodon

+



Car Nodon



Naciśnij przycisk, aby jechać samochodem do przodu.



Tilt Nodon

+



Moving Object Nodon



Przechyl konsolę, aby poruszać piłką.



If Touched Nodon

+



Background Music Nodon



Dotknij ekranu konsoli, aby odtworzyć muzykę.



Object Break Nodon

+



Timer Nodon

+



Retry Nodon



Gdy obiekt się rozbije, trzy sekundy później gra uruchomi się ponownie.



Shake Nodon

+



Counter Nodon

+



Number Object Nodon



Liczba potrząśnień kontrolerem Joy-Con jest zliczana i wyświetlana na ekranie.



## Łatwe programowanie dzięki sterowaniu dotykowemu



Wszystkie czynności można łatwo wykonać za pomocą dotykowych elementów sterujących. Game Builder Garage umożliwia również sterowanie za pomocą przycisków.



Połącz Nodony

Person

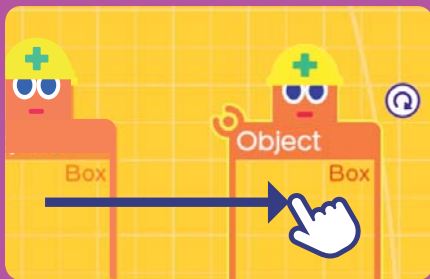
Left/Right



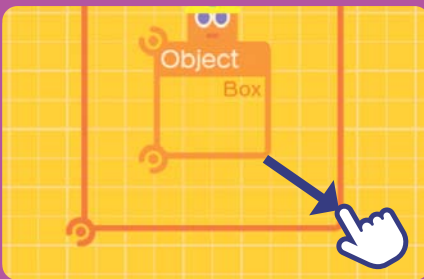
Podczas tworzenia gier w trybie TV do sterowania kursorem można użyć myszy.



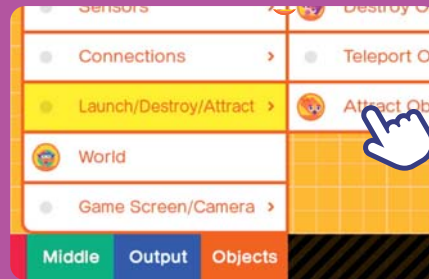
Game Builder Garage obsługuje dostępne w sprzedaży myszy USB (sprzedawane oddzielnie).



Przesuń



Zmień rozmiar



Wywołaj

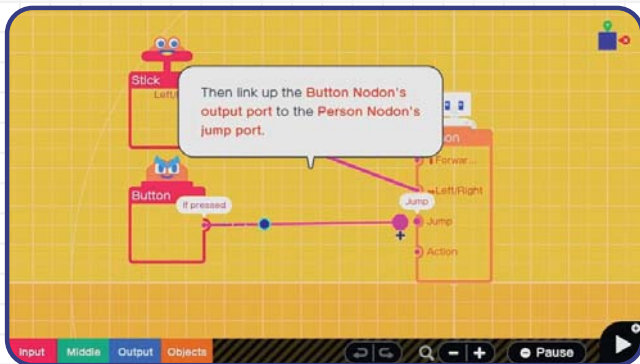




## ● < Interaktywne lekcje

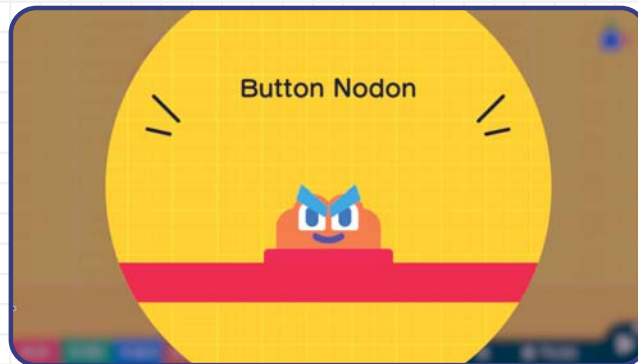
### Witamy w dziale Lekcje interaktywne.

W siedmiu lekcjach nauczysz się logiki programowania krok po kroku, w zabawny i interaktywny sposób. Zaczynając od absolutnych podstaw, będziesz przechodził do bardziej zaawansowanych koncepcji, w miarę jak będziesz poznawał kolejnych Nodonów i zwiększał swoje umiejętności programowania!



### ● < Po prostu wykonuj instrukcje

Każda lekcja trwa 40-90 minut.  
Są interaktywne i przyjemne do naśladowania.



### ● < Poznaj funkcje Nodonów

Za każdym razem, gdy pojawi się nowy Nodon, zostanie wyjaśnione, jak z niego korzystać.

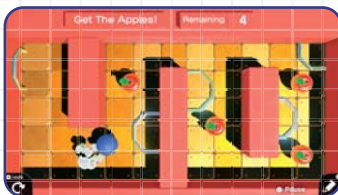
## Stwórz siedem gier z różnych gatunków w ramach interaktywnych lekcji

### Tag Showdown



Akcja jeden na jednego!  
Opanuj podstawy programowania.

### On A Roll



Rock and roll na pełnym gazie!  
Spójrz na programowanie z nowej perspektywy.

### Alien Blast



Zniszcz zastępy kosmitów w bitwie kosmicznej! Dodaj do gry odrobinę autoekspresji.

### Risky Run



Zrób side-scrollingową akcję bez większego wysiłku! Naucz się łączyć różne obiekty.

### Mystery Room



Pokój zagadek... z ukrytym skarbem! Rzuć wyzwanie swojemu umysłowi w trzech wymiarach.

### Thrill Racer



Spal opony w wyścigach graczy kontra program! Zdobądź pierwsze miejsce jako programista.

### Super Person World



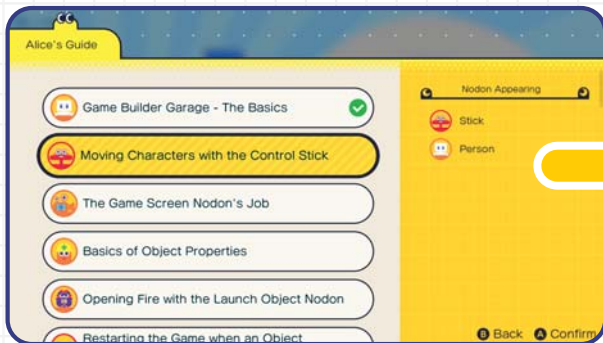
Pełnowartościowa gra akcji 3D! Wykorzystaj swoje umiejętności programistyczne na maxa.



## Dowiedz się, jak tworzyć gry dzięki interaktywnym lekcjom



- 1 **Postępuj zgodnie z interaktywną lekcją**  
Stwórz grę zupełnie samodzielnie.



- 2 **Przećwicz to, czego się nauczyłeś**  
Podręczny przewodnik przypomni Ci funkcje Nodona, które zostały wykorzystane w lekcji.



- 3 **Sprawdź swoje umiejętności**  
Przetestuj swoje nowo odkryte umiejętności w łamigłówkach umieszczonych na punktach kontrolnych!

≡ Zrób to sam ≡

# 💡 Free Programming

Wykorzystaj wszystko, czego się nauczyłeś, w praktyce, tworząc własne, niepowtarzalne gry w trybie Free Programming. Zaczynaj od zera lub majstruj przy jednej z kreacji, które stworzyłeś podczas interaktywnych lekcji. Nadaj swemu arcydziełu osobisty charakter, korzystając z narzędzi do edycji, aby dodać do niego rysunki i muzykę.



Sumo



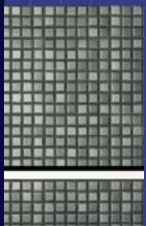
Thwack it!



Fruit Basket



Power-up Carrot



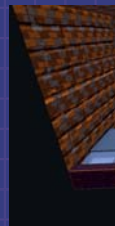
Sword Defence



Animal Battle



Puzzle Game



# 💡 Uwolnij swoją kreatywność!

## Rysuj obrazki



Texture  
Nodon



Narysuj tła do swojej gry, aby dodać jej osobistego charakteru, a nawet stworzyć nowe grywalne postacie.

## Dodaj podkład muzyczny



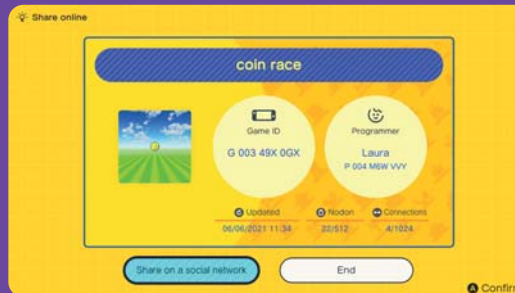
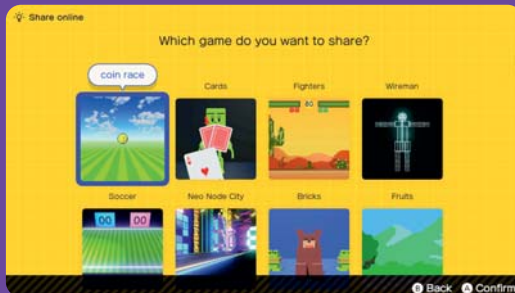
Background  
Music Nodon



Ustaw nastrój swojej gry za pomocą odpowiedniego podkładu muzycznego i zmień melodię, akompaniament i rytm według własnych upodobań.

## Podziel się zabawą

Zachęć przyjaciół i rodzinę do pobrania Twojej gry za pomocą lokalnej sieci bezprzewodowej lub udostępnij ją online\* i przekazaj im Game ID, aby gracze na całym świecie mogli się nią cieszyć.



\*Do gry online wymagane jest członkostwo Nintendo Switch Online (sprzedawane oddzielnie) i konto Nintendo. Usługa nie jest dostępna we wszystkich krajach. Do korzystania z funkcji online wymagany jest dostęp do Internetu. Obowiązują ogólne zasady i warunki. Więcej informacji można znaleźć na stronie [nintendo.co.uk/nintendoswitchonline](https://nintendo.co.uk/nintendoswitchonline).

# P & O

P

## **Czego potrzebuję, aby grać w Game Builder Garage?**

- Potrzebujesz konsoli z rodziny Nintendo Switch (sprzedawanej oddzielnie) oraz kopii oprogramowania Game Builder Garage. Game Builder Garage można również kupić i pobrać z Nintendo eShop. Uwaga: do zapisania tego oprogramowania na konsoli wymagane jest co najmniej 995 MB wolnego miejsca w pamięci. Niektóre funkcje w trybie Free Programming, które wykorzystują technologię HD Rumble kontrolera Joy-Con, IR Motion Camera, czujniki ruchu i przyciski SL/SR, nie są dostępne podczas gry na samym Nintendo Switch Lite.

Do korzystania z tych funkcji wymagane są kontrolery Joy-Con (sprzedawane oddzielnie).

P

## **Czy mogę wypróbować tę grę przed zakupem?**

- Tak, darmowe demo jest dostępne do pobrania z Nintendo eShop i pozwala graczom wypróbować pierwszą lekcję „Tag Showdown”.

P

## **Dla osób w jakim wieku przeznaczona jest gra Game Builder Garage?**

- Każdy od siódmego roku życia może grać w Game Builder Garage. Oprogramowanie dostarcza graczowi wielu wizualnych wskazówek na ekranie, ale pewien poziom umiejętności czytania jest wymagany, aby w pełni cieszyć się grą. Game Builder Garage został zaprojektowany tak, aby można było korzystać z niego samodzielnie lub wspólnie przez rodziców i dzieci.

**P**

## **Czy Game Builder Garage nauczy mnie programować gry?**

- W Game Builder Garage dzięki zabawnym i interaktywnym lekcjom każdy może nauczyć się tworzyć gry. Gracze nie uczą się istniejącego języka programowania, raczej gra wykorzystuje obsadę kolorowych postaci zwanych Nodonami, w połączeniu z wizualnym stylem programowania, aby nauczyć się podstawowych koncepcji tworzenia gier wideo w zabawny i przystępny sposób. Ukończenie lekcji daje graczom umiejętności niezbędne do wprowadzenia w życie ich własnych pomysłów na gry w trybie Free Programming.

**P**

## **Co robić, jeśli nie wiem, jak korzystać z Nodona?**

- Nodony same prowadzą graczy podczas gry i to w zabawny, konwersacyjny sposób. W celu uzyskania informacji na temat każdego Nodona i sposobu jego użycia, gracze mogą zajrzeć w grze do Nodopedii.

**P**

## **Czy muszę ukończyć wszystkie lekcje, zanim będę mógł spróbować stworzyć własną grę?**

- Tryb Free Programming jest odblokowywany po ukończeniu pierwszej lekcji „Tag Showdown”, więc gracze mogą od tego momentu zacząć budować własne gry. Poprzez ukończenie kolejnych lekcji gracze zyskują lepsze zrozumienie podstawowych pojęć, których uczy Game Builder Garage, co pomoże im w pełni wykorzystać narzędzia dostępne w trybie Free Programming.

**P**

## **Co jeśli zapomnę jak zrobić coś, co jest pokazane w lekcjach?**

- Do lekcji można wracać w dowolnym momencie i przerabiać je we własnym tempie. Gracze mogą również skorzystać z Przewodnika Alicji, zestawu samouczków, który dostarcza więcej informacji na temat Nodonów używanych w lekcjach, lub Nodopedii, która zawiera szczegóły na temat poszczególnych Nodonów i sposobów ich użycia.

**P**

## **Jak mogę się upewnić, że moje dziecko nie jest narażone na kontakt z nieodpowiednimi grami stworzonymi przez innych graczy?**

- Użytkownicy Nintendo Switch Online mogą znaleźć i pobrać gry stworzone przez przyjaciół i rodzinę, wyszukując identyfikator gry lub identyfikator programisty, które zostały przez nich udostępnione.  
  
Nie ma funkcji przeglądania przesłanych kreacji. Korzystając z kontroli rodzicielskiej Nintendo Switch, dorośli mogą zarządzać treściami, do których mają dostęp ich dzieci, a także ich możliwościami komunikowania się z innymi.



Wypróbuj  
za darmo

Demo jest  
dostępne

Nintendo  
eShop 

Odwiedź  
stronę

